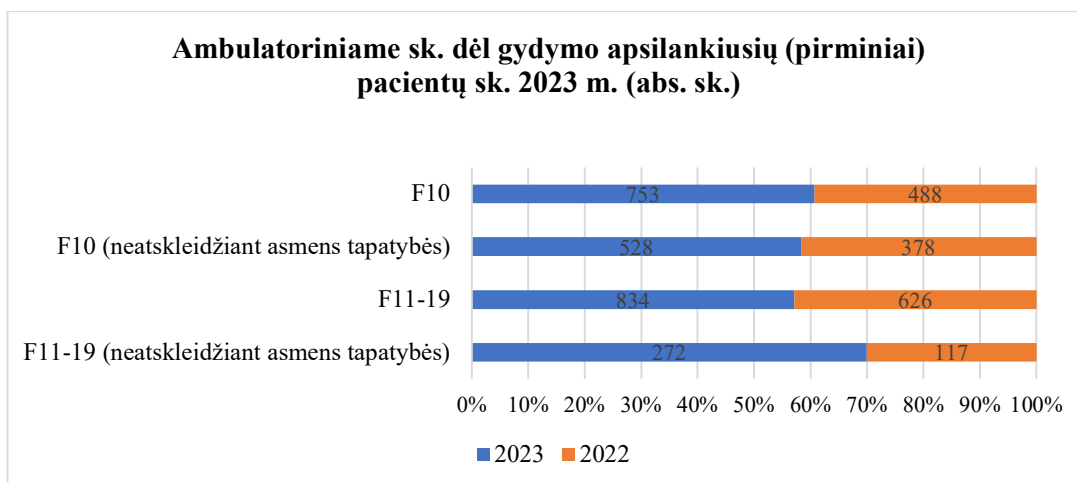


RESPUBLIKINIS PRIKLAUSOMYBĖS LIGŲ CENTRAS

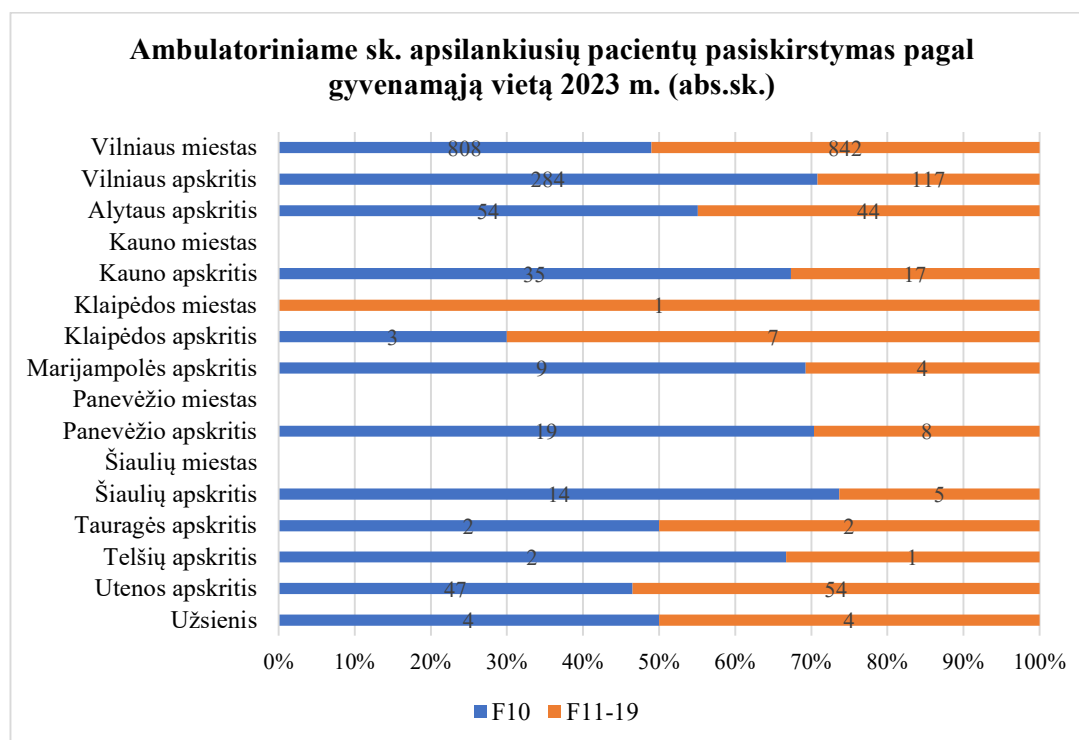
VILNIAUS FILIALAS

2023 m. RPLC Vilniaus filialo ambulatoriniame skyriuje gydytų pacientų statistika

Ambulatoriniame skyriuje 2023 m. apsilankiusių (pirminiai) pacientų skaičiaus palyginimas su 2022 m. pagal diagnozę, išskiriant gydytus neatskleidžiant asmens tapatybės:



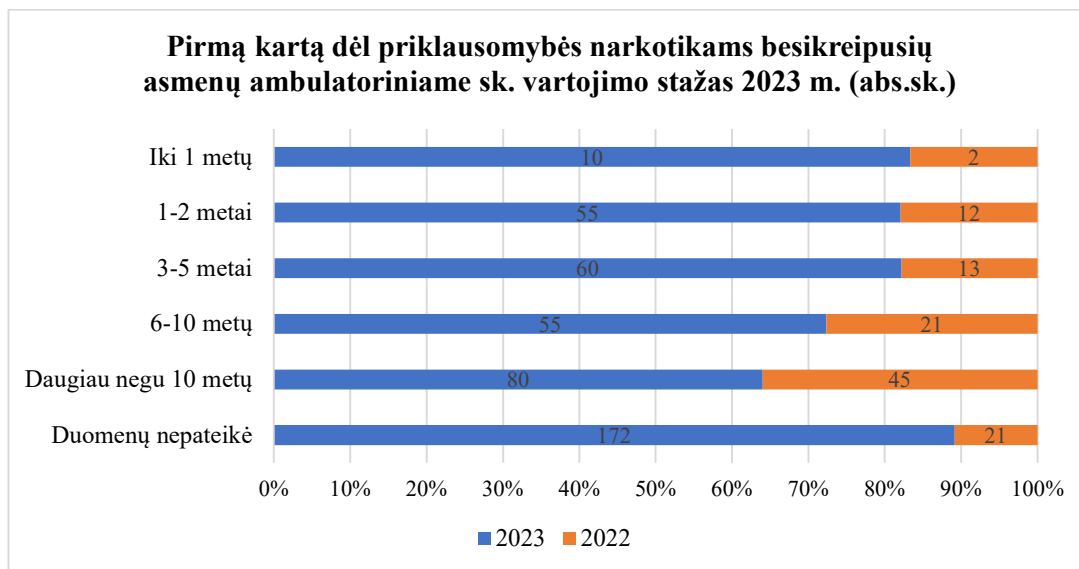
Ambulatoriniame skyriuje 2023 m. apsilankiusių pacientų pasiskirstymas pagal gyvenamąją vietą:



	F10	Neatskleidžiant asmens tapatybės F10	F11-19	Neatskleidžiant asmens tapatybės F11-19
2023 m. Iš viso: 2387	753	528	834	272
Vilniaus m. Iš viso: 1650	397	411	627	215
Vilniaus apskritis Iš viso: 401	229	55	98	19
Alytaus apskritis Iš viso: 98	39	15	35	9
Kauno m. Iš viso: -	-	-	-	-
Kauno apskritis Iš viso: 52	25	10	7	10
Klaipėdos m. Iš viso: 1	-	-	1	-
Klaipėdos apskritis Iš viso: 10	3	-	7	-
Marijampolės aps. Iš viso: 13	4	5	1	3
Panevėžio m. Iš viso: -	-	-	-	-
Panevėžio apskritis Iš viso: 27	10	9	2	6
Šiaulių m. Iš viso: -	-	-	-	-
Šiaulių apskritis Iš viso: 19	7	7	2	3
Tauragės apskritis Iš viso: 4	2	-	1	1
Telšių apskritis Iš viso: 3	1	1	1	-
Utenos apskritis Iš viso: 101	35	12	49	5
Užsienis Iš viso: 8	1	3	3	1

2023 metais dėl gydymo pagal nurodytas diagnozes ambulatoriniame skyriuje apsilankė 2387 asmenys. Tai yra 66 asmenimis (2,7 proc.) mažiau negu 2022 m. (2453 asmenys).

Ambulatoriniame skyriuje, pirmą kartą gyvenime dėl priklausomybės gydytų asmenų, kurie kreipėsi 2023 metais, narkotikų (F11 – F19) vartojimo stažas:

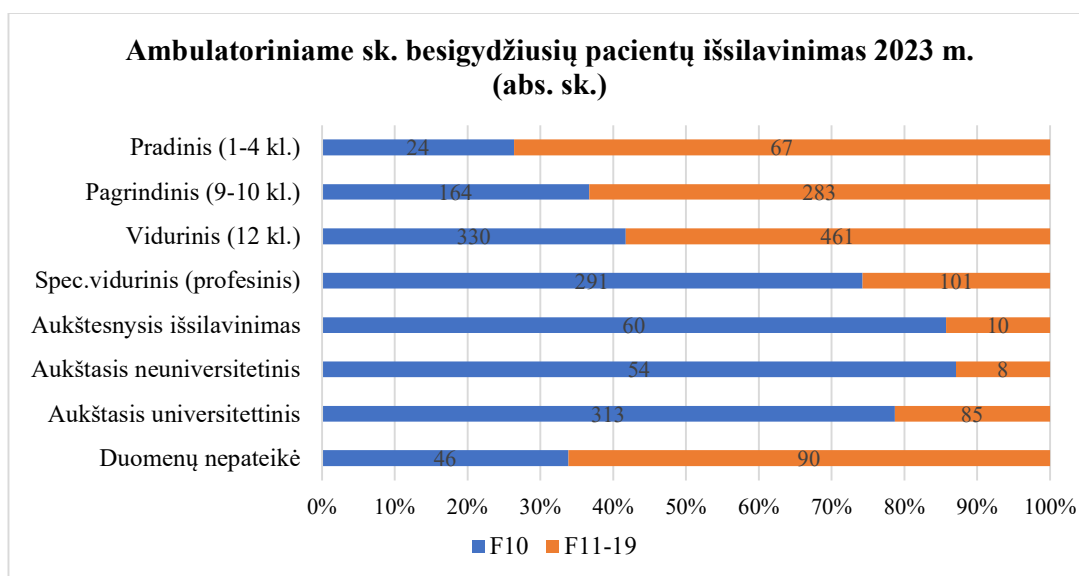


Metai	Viso	Iki 1 metų	1-2 metai	3-5 metai	6-10 metų	Daugiau negu 10 metų	Duomenų nepateikė
2023	432	10	55	60	55	80	172
2022	114	2	12	13	21	45	21

Pagal narkotikų vartojimo stažą pirmą kartą gyvenime dėl priklausomybės gydymą 2023 metais gavo 432 pacientai, 318 pacientais (73,6 proc.) daugiau negu 2022 m. (114 pacientų).

2023 m. daugiausiai atvyko pacientų, kurie narkotines medžiagas vartoja daugiau negu 10 metų (80 pacientai).

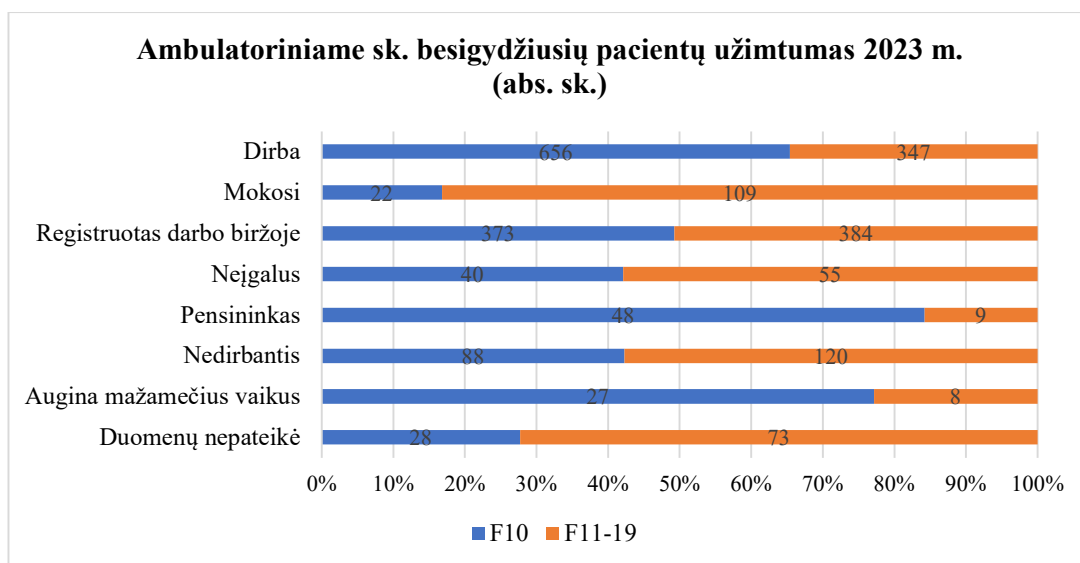
Ambulatoriniame skyriuje 2023 m. apsilankiusių pacientų pasiskirstymas pagal išsilavinimą:



Išsilavinimas	Viso	F10	F11-19
Pradinis (1-4 kl.)	91 (3,8%)	24 (1,9 %)	67 (6,1%)
Pagrindinis (9-10 kl.)	447 (18,7%)	164 (12,8%)	283 (25,6%)
Vidurinis (12 kl.)	791 (33,2 %)	330 (25,7%)	461 (41,7%)
Spec. vidurinis (profesinis)	392 (16,4%)	291 (22,7 %)	101 (9,1%)
Aukštesnysis išsilavinimas	70 (2,9%)	60 (4,7%)	10 (0,9%)
Aukštasis neuniversitetas	62 (2,6%)	54 (4,2 %)	8 (0,7%)
Aukštasis universitetas	398 (16,7%)	313 (24,4 %)	85 (7,7%)
Duomenų nepateikė	136 (5,7%)	46 (3,6%)	90 (8,2%)
Iš viso:	2387 (100%)	1282 (53,7%)	1105 (46,3%)

Ambulatoriniame skyriuje 2023 m. apsilankiusių pacientų dėl priklausomybės alkoholiui ir narkotinėms medžiagoms pasiskirstymas pagal išsilavinimą pateiktas paveikslėlyje (abs.sk.) ir lentelėje (abs.sk. ir proc.). Dauguma dėl priklausomybės alkoholiui ir narkotinėms medžiagoms gydytų ir konsultuotų asmenų 2023 metais buvo įgiję vidurinį išsilavinimą – atitinkamai 330 (25,7%) (F10) ir 461 (41,7%) (F11-19).

Ambulatoriniame skyriuje 2023 m. apsilankiusių pacientų pasiskirstymas pagal užimtumą:

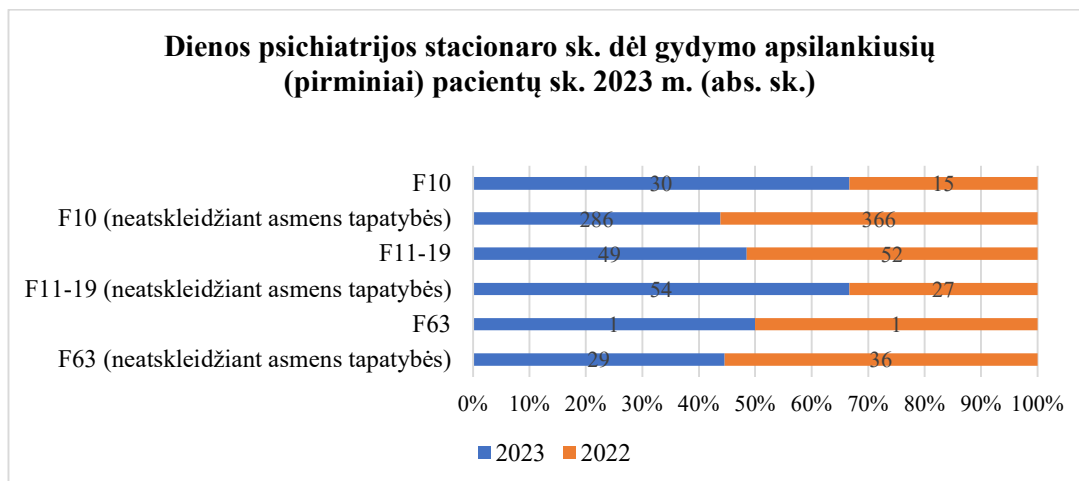


Užimtumas	Viso	F10	F11-19
Dirba	1004 (42,1%)	656 (51,2%)	347 (31,4%)
Mokosi	131 (5,5%)	22 (1,7%)	109 (9,9%)
Registruotas darbo biržoje	757 (31,7%)	373 (29,1%)	384 (34,8%)
Neįgalūs	95 (3,9%)	40 (3,1%)	55 (4,9%)
Pensininkas	57 (2,4%)	48 (3,7%)	9 (0,8 %)
Nedirbantis	208 (8,7%)	88 (6,9%)	120 (10,9 %)
Augina mažamečius vaikus	35 (1,5%)	27 (2,1%)	8 (0,7 %)
Duomenų nepateikė	101 (4,2%)	28 (2,2%)	73 (6,6%)
Iš viso:	2387 (100%)	1282 (53,7%)	1105 (46,3%)

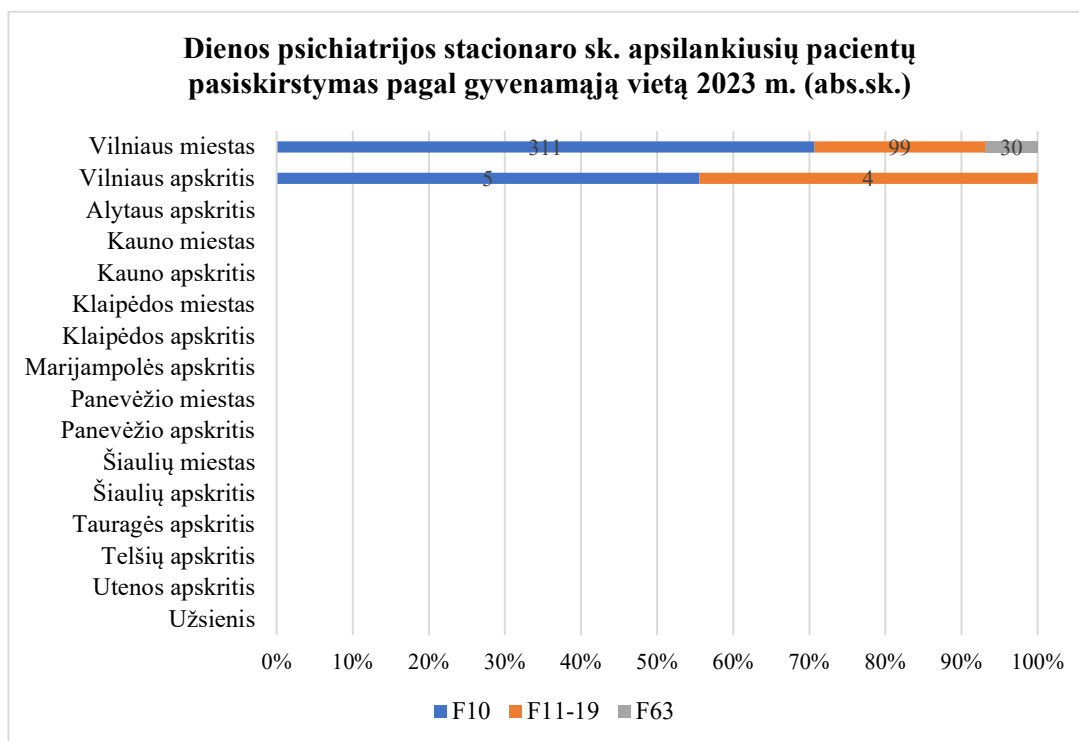
2023 m. daugiausiai dėl priklausomybės ligų gydymo ambulatoriškai apsilankiusių pacientų buvo dirbantys asmenys – 1004 (42,1%).

Vilniaus filialo dienos psichiatrijos stacionaro skyrius

Dienos psichiatrijos stacionaro skyriuje 2023 m. apsilankiusių (pirminiai) pacientų skaičiaus palyginimas su 2022 m. pagal diagnozę, išskiriant gydytus neatskleidžiant asmens tapatybės:



Dienos psichiatrijos stacionaro skyriuje 2023 m. apsilankiusių pacientų pasiskirstymas pagal gyvenamąją vietą:

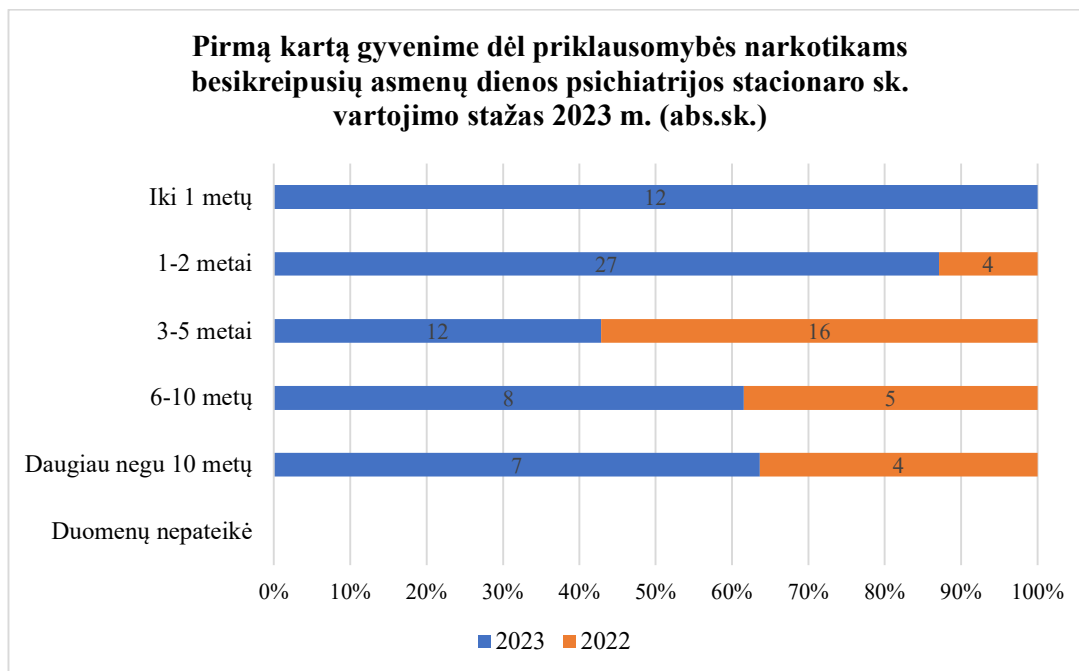


	F10	Neatskleidžiant asmens tapatybės F10	F11-19	Neatskleidžiant asmens tapatybės F11-19	F63	Neatskleidžiant asmens tapatybės F63
2023 m. Iš viso: 449	30	286	49	54	1	29

Vilniaus m. Iš viso: 440	27	284	45	54	1	29
Vilniaus apskritis Iš viso: 9	3	2	4	-	-	-
Alytaus apskritis Iš viso: -	-	-	-	-	-	-
Kauno m. Iš viso: -	-	-	-	-	-	-
Kauno apskritis Iš viso: -	-	-	-	-	-	-
Klaipėdos m. Iš viso: -	-	-	-	-	-	-
Klaipėdos apskritis Iš viso: -	-	-	-	-	-	-
Marijampolės apsk. Iš viso: -	-	-	-	-	-	-
Panevėžio m. Iš viso: -	-	-	-	-	-	-
Panevėžio apskritis Iš viso: -	-	-	-	-	-	-
Šiaulių m. Iš viso: -	-	-	-	-	-	-
Šiaulių apskritis Iš viso: -	-	-	-	-	-	-
Tauragės apskritis Iš viso: -	-	-	-	-	-	-
Telšių apskritis Iš viso: -	-	-	-	-	-	-
Utenos apskritis Iš viso: -	-	-	-	-	-	-
Užsienis Iš viso: -	-	-	-	-	-	-

2023 metais dėl gydymo dienos psichiatrijos stacionaro skyriuje dėl minėtų sutrikimų apsilankė 449 asmenys. Tai yra 14 asmenimis (3,1 proc.) daugiau negu 2022 m. (435 asmenų).

Dienos psichiatrijos stacionaro skyriuje, pirmą kartą gyvenime dėl priklausomybės gydytų asmenų, kurie kreipėsi 2023 metais, narkotikų (F11 – F19) vartojimo stažas:

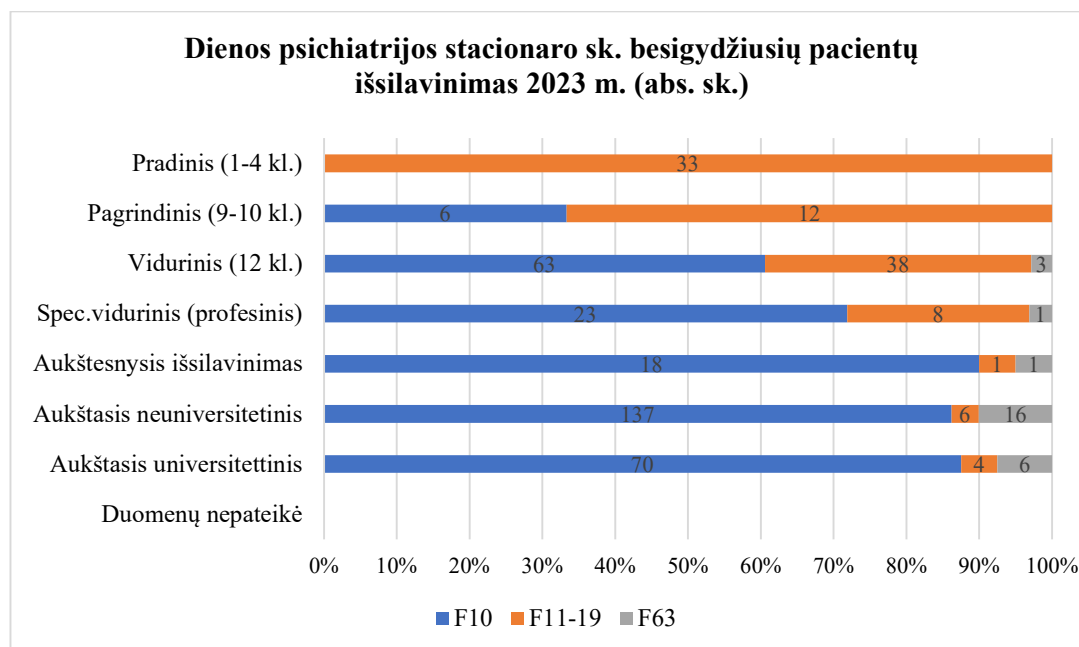


Metai	Viso	Iki 1 metų	1-2 metai	3-5 metai	6-10 metų	Daugiau negu 10 metų	Duomenų nepateikė
2023	66	12	27	12	8	7	-
2022	29	-	4	16	5	4	-

Pagal narkotikų vartojimo stažą pirmą kartą gyvenime dėl priklausomybės gydymą 2023 metais gavo 66 pacientai, 37 pacientais daugiau negu 2022 m. (29 pacientai).

2023 m. daugiausiai atvyko pacientų, kurie narkotines medžiagas vartoja 1-2 metus (27 pacientai).

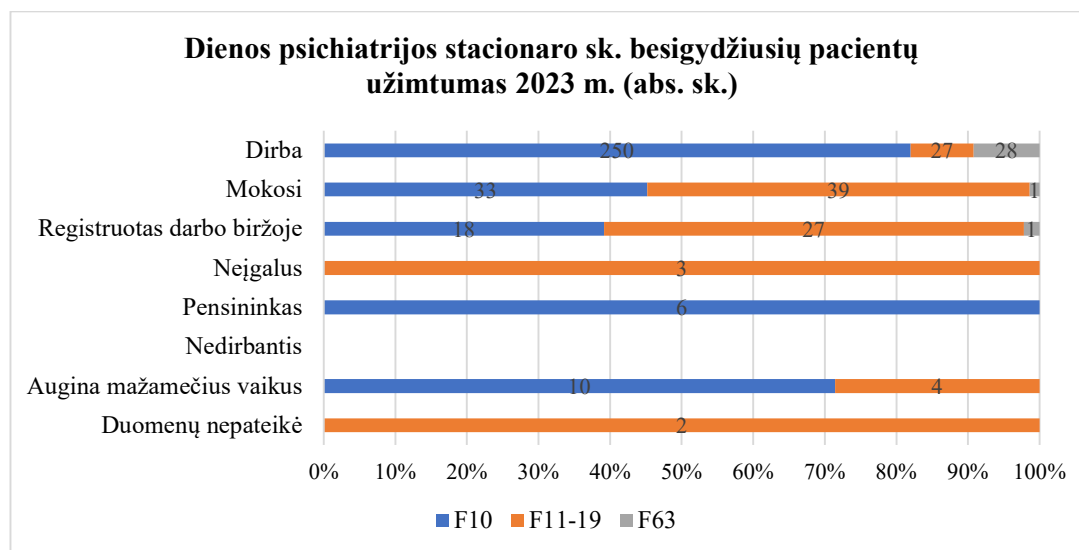
Dienos psichiatrijos stacionaro skyriuje 2023 m. apsilankiusių pacientų pasiskirstymas pagal išsilavinimą:



Išsilavinimas	Viso	F10	F11-19	F63
Pradinis (1-4 kl.)	33 (7,3%)	-	33 (32,4%)	-
Pagrindinis (9-10 kl.)	18 (4,0%)	6 (1,9%)	12 (11,8%)	-
Vidurinis (12 kl.)	104 (23,2%)	63 (19,9%)	38 (37,2%)	3 (10,0%)
Spec. vidurinis (profesinis)	35 (7,8%)	23 (7,2%)	8 (7,8%)	4 (13,3%)
Aukštesnysis išsilavinimas	20 (4,5%)	18 (5,7%)	1 (1%)	1 (3,3%)
Aukštasis neuniversitetinis	159 (35,4%)	137 (43,2%)	6 (5,9%)	16 (53,3%)
Aukštasis universitetinis	80 (17,8%)	70 (22,1%)	4 (3,9%)	6 (20,0%)
Duomenų nepateikė	-	-	-	-
Iš viso:	449 (100%)	317 (70,6%)	102 (22,7%)	30 (6,7%)

Dienos psichiatrijos stacionaro skyriuje 2023 m. apsilankiusių pacientų dėl priklausomybės alkoholiui, narkotinėms medžiagoms ir azartiniams lošimams pasiskirstymas pagal išsilavinimą pateiktas paveikslėlyje (abs.sk.) ir lentelėje (abs.sk. ir proc.). Dauguma priklausomų nuo alkoholio asmenų buvo įgiję aukštąjį neuniversitetinį išsilavinimą (137 asmenys), nuo narkotikų – vidurinį išsilavinimą (38 asmenys), o nuo lošimų – aukštąjį neuniversitetinį išsilavinimą (16 asmenys).

Dienos psichiatrijos stacionaro skyriuje 2023 m. apsilankiusių pacientų pasiskirstymas pagal užimtumą:

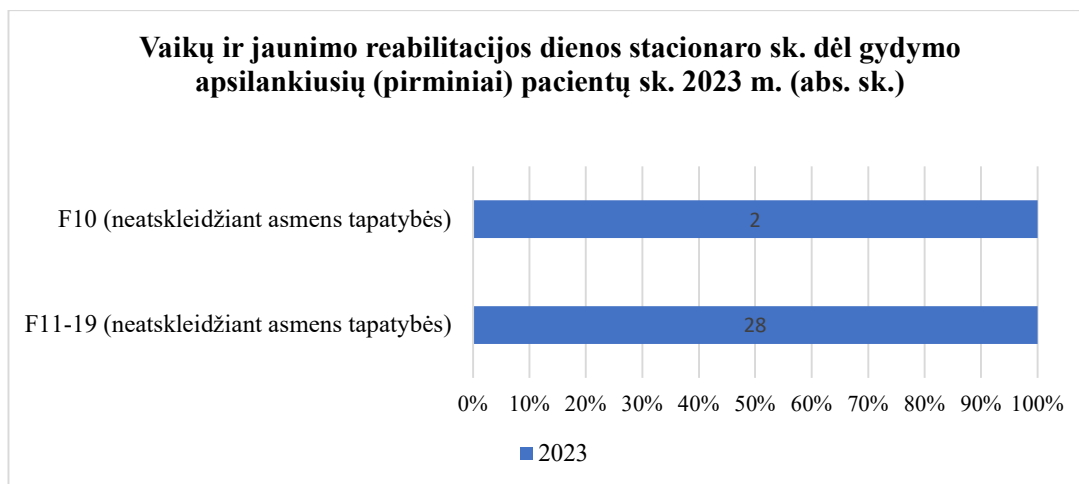


Užimtumas	Viso	F10	F11-19	F63
Dirba	305 (67,9%)	250 (78,9%)	27 (26,5%)	28 (93,4%)
Mokosi	73 (16,3%)	33 (10,5%)	39 (38,2%)	1 (3,3%)
Registruotas darbo biržoje	46 (10,3%)	18 (5,7%)	27 (26,5%)	1 (3,3%)
Neįgalūs	3 (0,7%)	-	3 (2,9%)	-
Pensininkas	6 (1,3%)	6 (1,9%)	-	-
Nedirbantis	-	-	-	-
Augina mažamečius vaikus	14 (3,1%)	10 (3,2%)	4 (3,9%)	-
Duomenų nepateikė	2 (0,4%)	-	2 (2,0 %)	-
Iš viso:	449 (100%)	317 (70,6%)	102 (22,7%)	30 (6,7%)

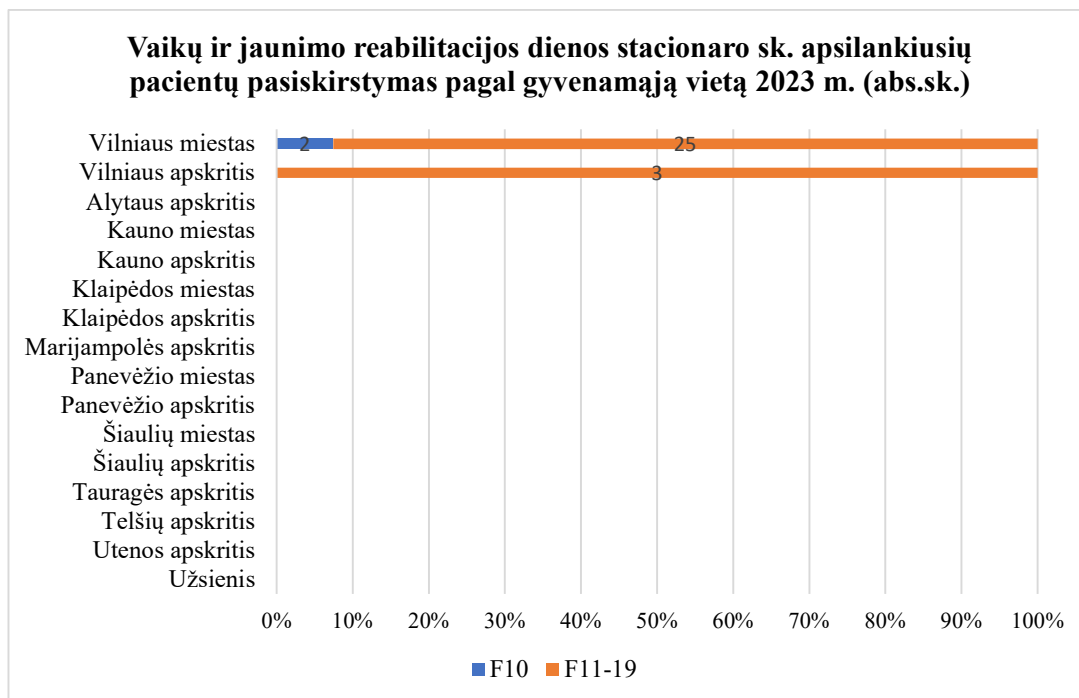
2023 m. didžioji dalis besikreipusių dėl priklausomybės alkoholiui asmenų buvo dirbantys asmenys – 250 asmenų (78,9 proc.), besikreipusių dėl priklausomybės narkotinėms medžiagoms daugiausia buvo besimokantys – 39 asmenys (38,2 proc.), dėl lošimų daugiausiai buvo dirbantys – 28 asmenys (93,4 proc.).

Vilniaus filialo vaikų ir jaunimo rehabilitacijos dienos stacionaro skyrius

Vaikų ir jaunimo rehabilitacijos dienos stacionaro skyriuje 2023 m. apsilankiusių (pirminiai) pacientų (neatskleidžiant asmens tapatybės) skaičius pagal diagnozę:



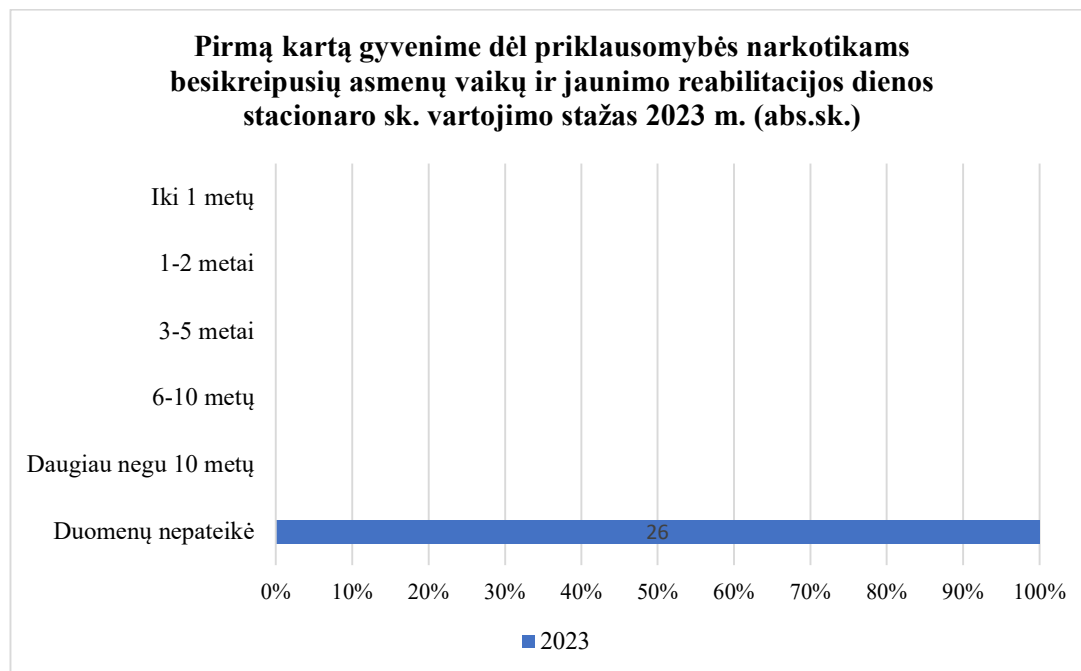
Vaikų ir jaunimo rehabilitacijos dienos stacionaro skyriuje 2023 m. apsilankiusių pacientų pasiskirstymas pagal gyvenamąją vietą:



	Neatskleidžiant asmens tapatybės F10	Neatskleidžiant asmens tapatybės F11-19
2023 m. Iš viso: 30	2	28
Vilniaus m. Iš viso: 27	2	25
Vilniaus apskritis Iš viso: 3	-	3
Alytaus apskritis Iš viso: -	-	-
Kauno m. Iš viso: -	-	-
Kauno apskritis Iš viso: -	-	-
Klaipėdos m. Iš viso: -	-	-
Klaipėdos apskritis Iš viso: -	-	-
Marijampolės apsk. Iš viso: -	-	-
Panevėžio m. Iš viso: -	-	-
Panevėžio apskritis Iš viso: -	-	-
Šiaulių m. Iš viso: -	-	-
Šiaulių apskritis Iš viso: -	-	-
Tauragės apskritis Iš viso: -	-	-
Telšių apskritis Iš viso: -	-	-
Utenos apskritis Iš viso: -	-	-
Užsienis Iš viso: -	-	-

2023 metais dėl gydymo vaikų ir jaunimo reabilitacijos dienos stacionaro skyriuje apsilankė 30 asmenų.

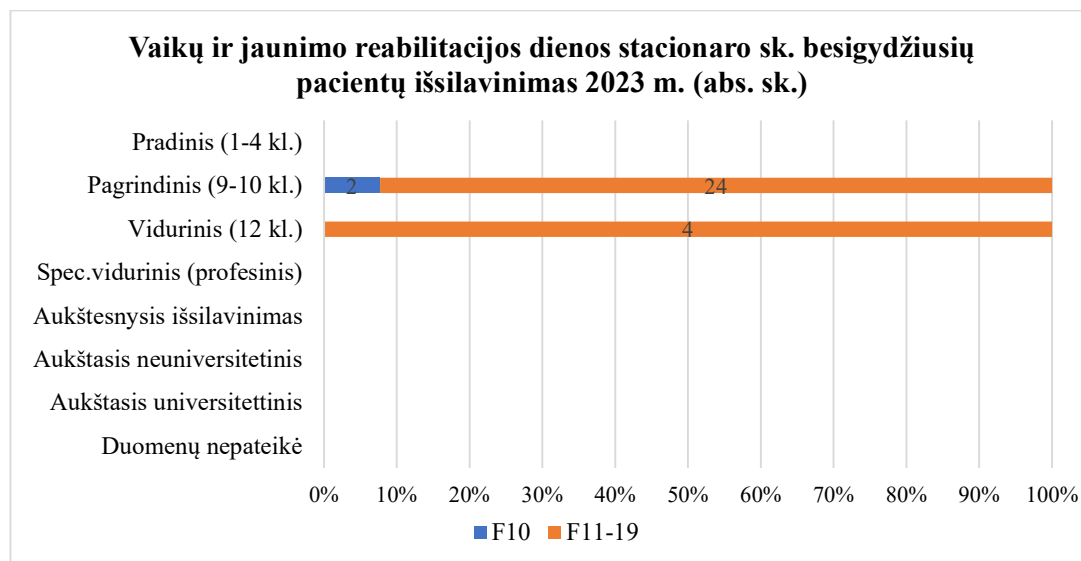
Vaikų ir jaunimo reabilitacijos dienos stacionaro skyriuje, pirmą kartą gyvenime dėl priklausomybės gydytų asmenų, kurie kreipėsi 2023 metais, narkotikų (F11 – F19) vartojimo stažas:



Metai	Viso	Iki 1 metų	1-2 metai	3-5 metai	6-10 metų	Daugiau negu 10 metų	Duomenų nepateikė
2023	26	-	-	-	-	-	26

Pagal narkotikų vartojimo stažą pirmą kartą gyvenime dėl priklausomybės gydymą 2023 metais gavo 26 pacientai. 2023 m. besigydantys pacientai nenurodė vartojimo stažo trukmės.

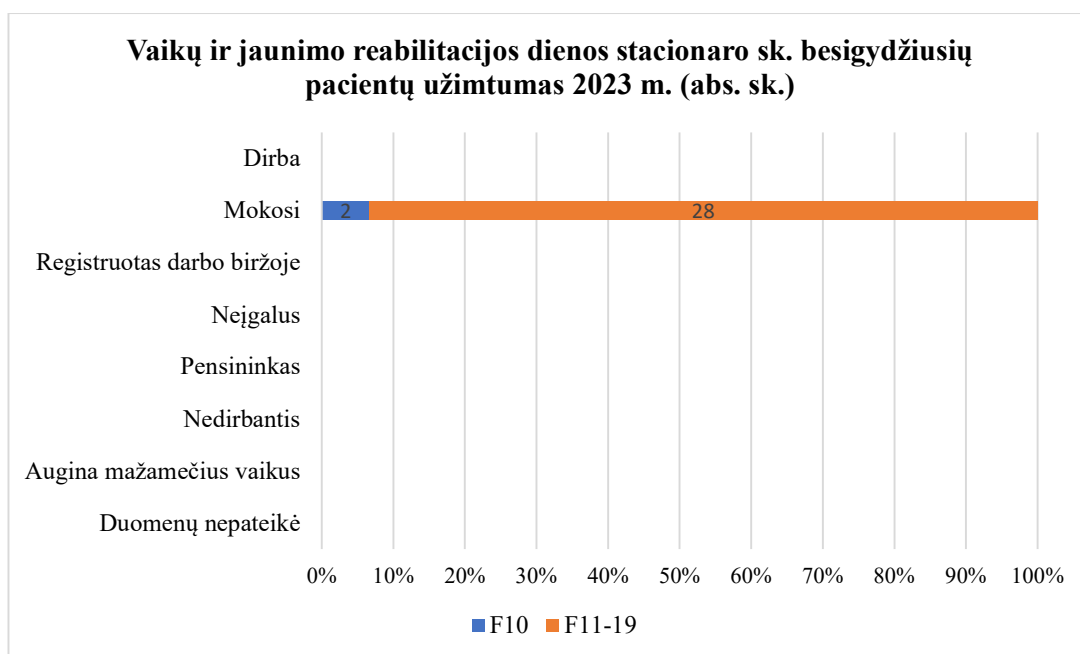
Vaikų ir jaunimo reabilitacijos dienos stacionaro skyriuje 2023 m. apsilankiusių pacientų pasiskirstymas pagal išsilavinimą:



Išsilavinimas	Viso	F10	F11-19
Pradinis (1-4 kl.)	-	-	-
Pagrindinis (9-10 kl.)	26 (87,1%)	2 (100 %)	24 (85,7%)
Vidurinis (12 kl.)	4 (12,9 %)	-	4 (14,3 %)
Spec. vidurinis (profesinis)	-	-	-
Aukštesnysis išsilavinimas	-	-	-
Aukštasis neuniversitetinis	-	-	-
Aukštasis universitetinis	-	-	-
Duomenų nepateikė	-	-	-
Iš viso:	30 (100 %)	2 (6,66 %)	28 (93,4%)

Vaikų ir jaunimo reabilitacijos dienos stacionaro skyriuje 2023 m. apsilankiusių pacientų dėl priklausomybės alkoholiui ir narkotinėms medžiagoms pasiskirstymas pagal išsilavinimą pateiktas paveikslėlyje (abs.sk.) ir lentelėje (abs.sk. ir proc.). Visi priklausomi nuo alkoholio asmenys turėjo pagrindinį išsilavinimą (2 asmenys), nuo narkotikų – pagrindinį išsilavinimą (24 asmenys), vidurinį išsilavinimą – 4 asmenys.

Vaikų ir jaunimo reabilitacijos dienos stacionaro skyriuje 2023 m. apsilankiusių pacientų pasiskirstymas pagal užimtumą:



Užimtumas	Viso	F10	F11-19
Dirba	-	-	-
Mokosi	30 (100 %)	2 (100 %)	28 (100 %)
Registruotas darbo biržoje	-	-	-
Neįgalūs	-	-	-
Pensininkas	-	-	-
Nedirbantis	-	-	-
Augina mažamečius vaikus	-	-	-
Duomenų nepateikė	-	-	-
Iš viso:	30 (100 %)	2 (6,6%)	28 (93,4%)

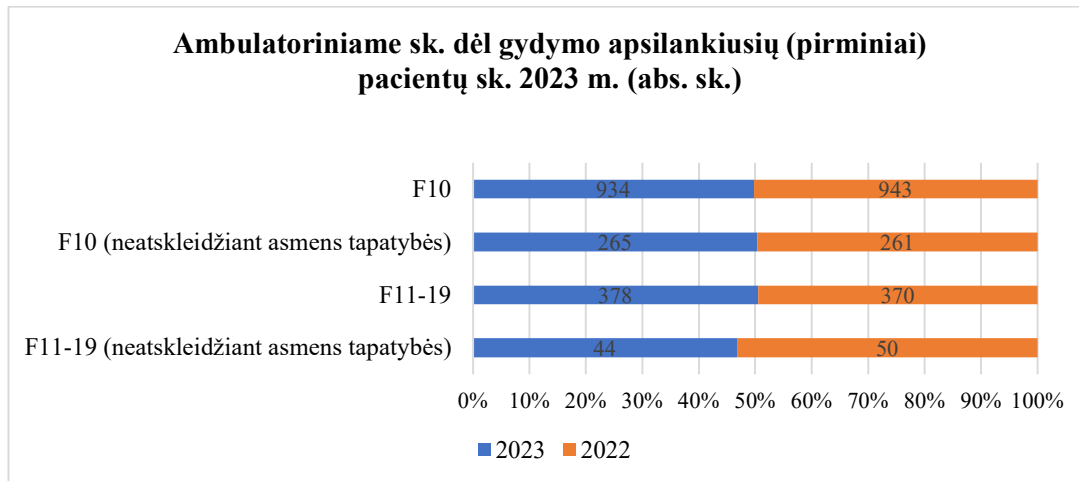
2023 m. visi besikreipiantys dėl priklausomybės alkoholiui asmenys buvo besimokantys asmenys – 2 asmenys (100 proc.), besikreipusiųjų dėl priklausomybės narkotinėms medžiagoms visi buvo besimokantys asmenys – 28 asmenys (100 proc.).

RESPUBLIKINIS PRIKLAUSOMYBĖS LIGŲ CENTRAS

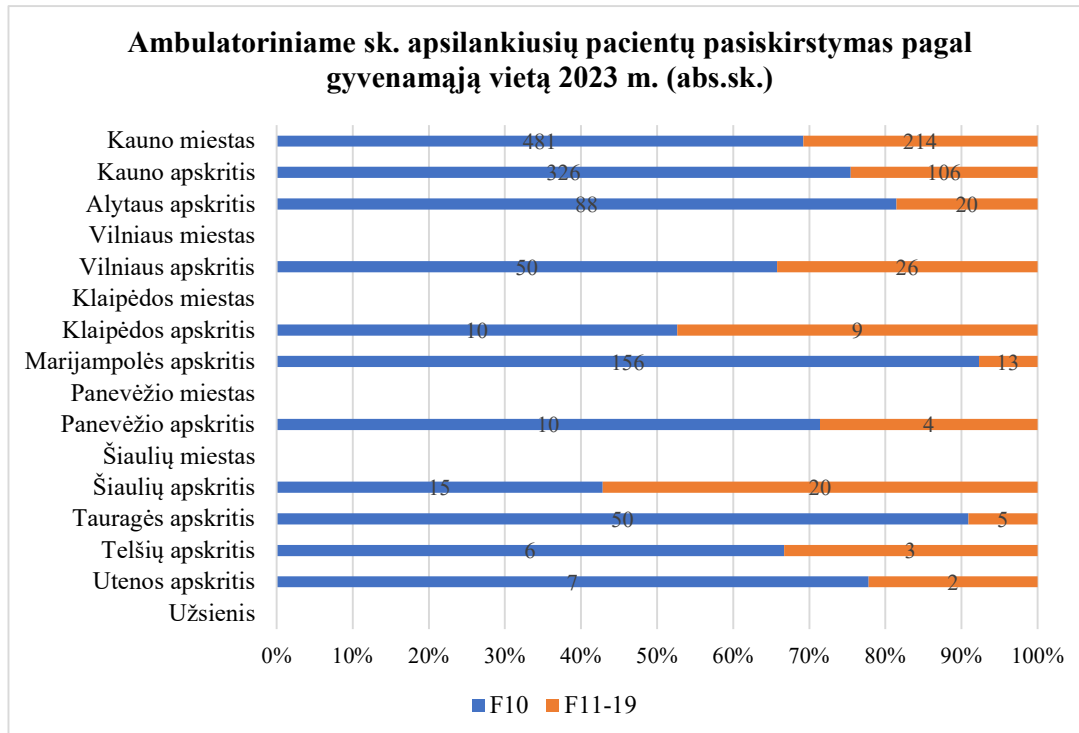
KAUNO FILIALAS

2023 m. RPLC Kauno filialo ambulatoriniame skyriuje gydytų pacientų statistika

Ambulatoriniame skyriuje 2023 m. apsilankusių (pirminiai) pacientų skaičiaus palyginimas su 2022 m. pagal diagnozę, išskiriant gydytus neatskleidžiant asmens tapatybės:



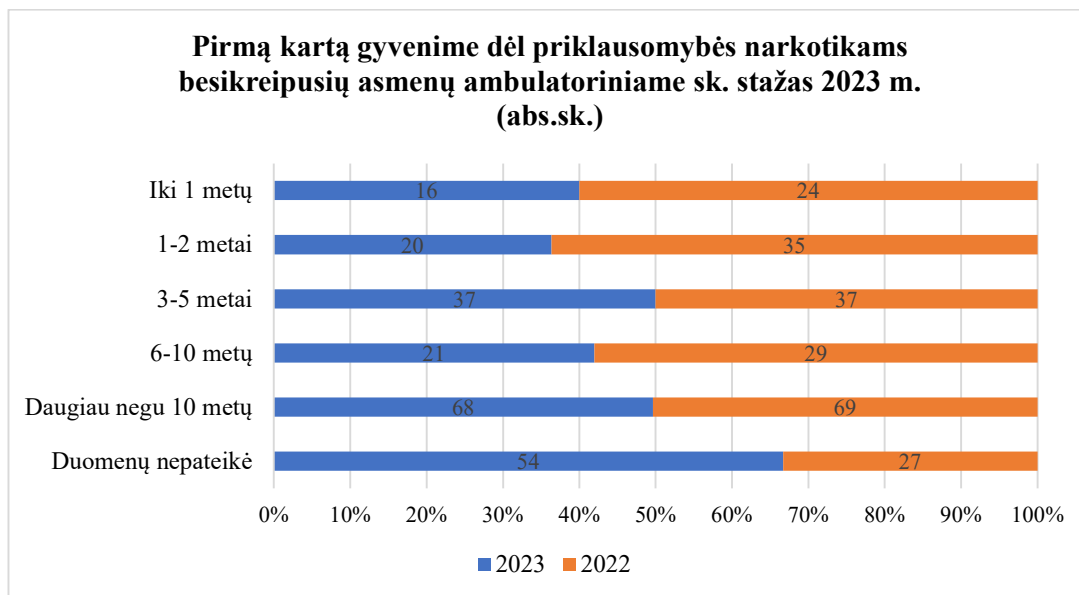
Ambulatoriniame skyriuje 2023 m. apsilankusių pacientų pasiskirstymas pagal gyvenamąją vietą:



	F10	Neatskleidžiant asmens tapatybės F10	F11-19	Neatskleidžiant asmens tapatybės F11-19
2023 m. Iš viso: 1621	934	265	378	44
Kauno m. Iš viso: 695	366	115	189	25
Kauno apskritis Iš viso: 432	254	72	100	6
Alytaus apskritis Iš viso: 108	68	20	17	3
Vilniaus m. Iš viso: -	-	-	-	-
Vilniaus apskritis Iš viso: 76	41	9	24	2
Klaipėdos m. Iš viso: -	-	-	-	-
Klaipėdos apskritis Iš viso: 19	6	4	9	-
Marijampolės aps. Iš viso: 169	128	28	9	4
Panevėžio m. Iš viso: -	-	-	-	-
Panevėžio apskritis Iš viso: 14	8	2	4	-
Šiaulių m. Iš viso: -	-	-	-	-
Šiaulių apskritis Iš viso: 35	10	5	18	2
Tauragės apskritis Iš viso: 55	45	5	3	2
Telšių apskritis Iš viso: 9	3	3	3	-
Utenos apskritis Iš viso: 9	5	2	2	-
Užsienis Iš viso: -	-	-	-	-

2023 metais dėl gydymo pagal nurodytas diagnozes ambulatoriniame skyriuje apsilankė 1621 asmenys. Tai yra 3 asmenimis (0,2 proc.) mažiau negu 2022 m. (1624 asmenys).

Ambulatoriniame skyriuje, pirmą kartą gyvenime dėl priklausomybės gydytų asmenų, kurie kreipėsi 2023 metais, narkotikų (F11 – F19) vartojimo stažas:

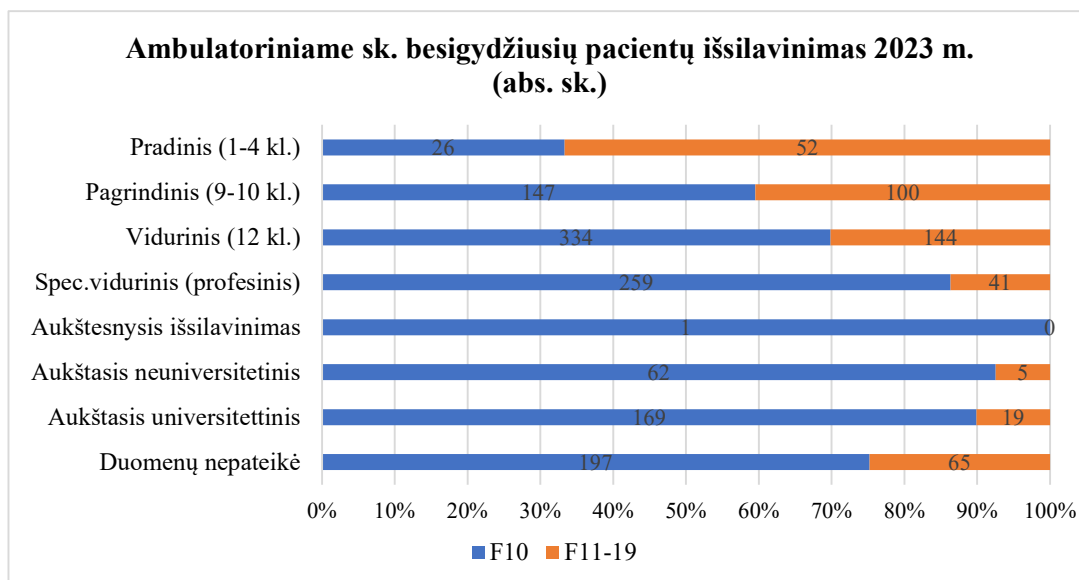


Metai	Viso	Iki 1 metų	1-2 metai	3-5 metai	6-10 metų	Daugiau negu 10 metų	Duomenų nepateikė
2023	216	16	20	37	21	68	54
2022	221	24	35	37	29	69	27

Pagal narkotikų vartojimo stažą pirmą kartą gyvenime dėl priklausomybės gydymą 2023 metais gavo 216 pacientų, 5 pacientais (2,3 proc.) mažiau negu 2022 m. (221 pacientų).

2023 m. daugiausiai atvyko pacientų, kurie narkotines medžiagas vartoja daugiau negu 10 metų (68 pacientai).

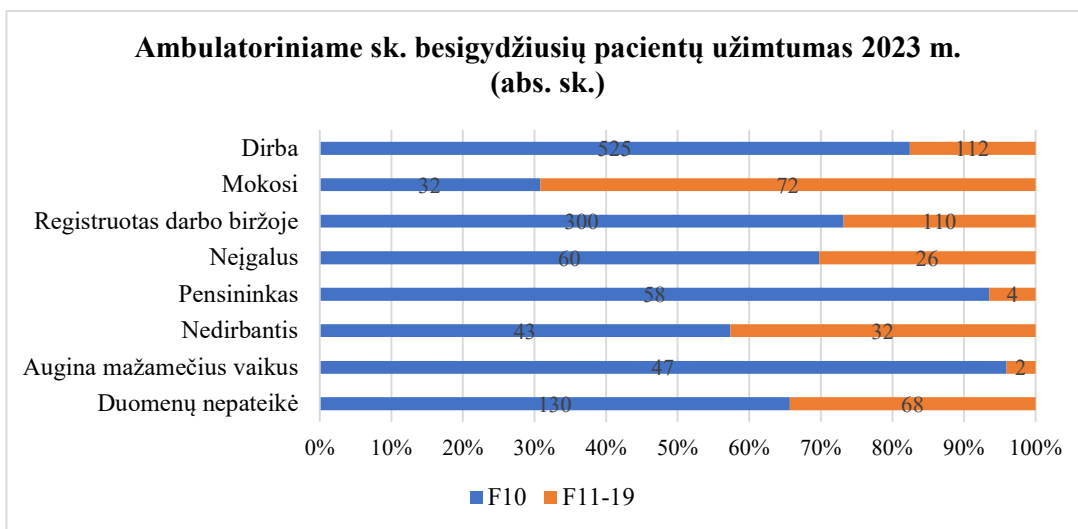
Ambulatoriniame skyriuje 2023 m. apsilankiusių pacientų pasiskirstymas pagal išsilavinimą:



Išsilavinimas	Viso	F10	F11-19
Pradinis (1-4 kl.)	78 (4,8%)	26 (2,2%)	52 (12,2%)
Pagrindinis (9-10 kl.)	247 (15,2 %)	147 (12,3%)	100 (23,5%)
Vidurinis (12 kl.)	478 (29,5%)	334 (28%)	144 (33,8%)
Spec. vidurinis (profesinis)	300 (18,5%)	259 (21,6%)	41 (9,6%)
Aukštesnysis išsilavinimas	1 (0,1%)	1 (0,1%)	-
Aukštasis neuniversitetinis	67 (4,1%)	62 (5,2%)	5 (1,2%)
Aukštasis universitetinis	188 (11,6%)	169 (14,1%)	19 (4,5%)
Duomenų nepateikė	262 (16,2%)	197 (16,5%)	65 (15,2%)
Iš viso:	1621 (100%)	1195 (73,7%)	426 (26,3%)

Ambulatoriniame skyriuje 2023 m. apsilankiusių pacientų dėl priklausomybės alkoholiui ir narkotinėms medžiagoms pasiskirstymas pagal išsilavinimą pateiktas paveikslėlyje (abs.sk.) ir lentelėje (abs.sk. ir proc.). Dauguma dėl priklausomybės alkoholiui ir narkotinėms medžiagoms gydytų ir konsultuotų asmenų 2023 metais buvo įgiję vidurinį išsilavinimą – atitinkamai 334 (F10) ir 144 (F11-19).

Ambulatoriniame skyriuje 2023 m. apsilankiusių pacientų pasiskirstymas pagal užimtumą:



Užimtumas	Viso	F10	F11-19
Dirba	637 (39,3%)	525 (44%)	112 (26,3%)
Mokosi	104 (6,4%)	32 (2,6%)	72 (17%)
Registruotas darbo biržoje	410 (25,3%)	300 (25,1%)	110 (25,8%)
Neįgalūs	86 (5,3%)	60 (5,0%)	26 (6,1%)
Pensininkas	62 (3,8%)	58 (4,8%)	4 (0,9%)
Nedirbantis	75 (4,7%)	43 (3,6%)	32 (7,5%)
Augina mažamečius vaikus	49 (3%)	47 (4%)	2 (0,4%)
Duomenų nepateikė	198 (12,2%)	130 (10,9%)	68 (16%)
Iš viso:	1621 (100%)	1195 (73,7%)	426 (26,3%)

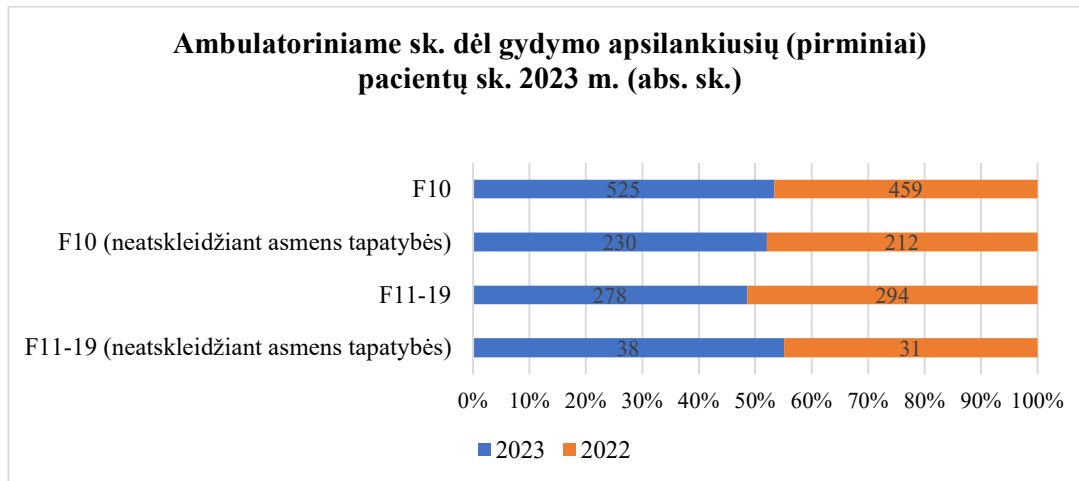
2023 m. daugiausiai dėl priklausomybės ligų gydymo ambulatoriškai apsilankiusių pacientų buvo dirbantys asmenys – 637 (39,3 proc.).

RESPUBLIKINIS PRIKLAUSOMYBĖS LIGŲ CENTRAS

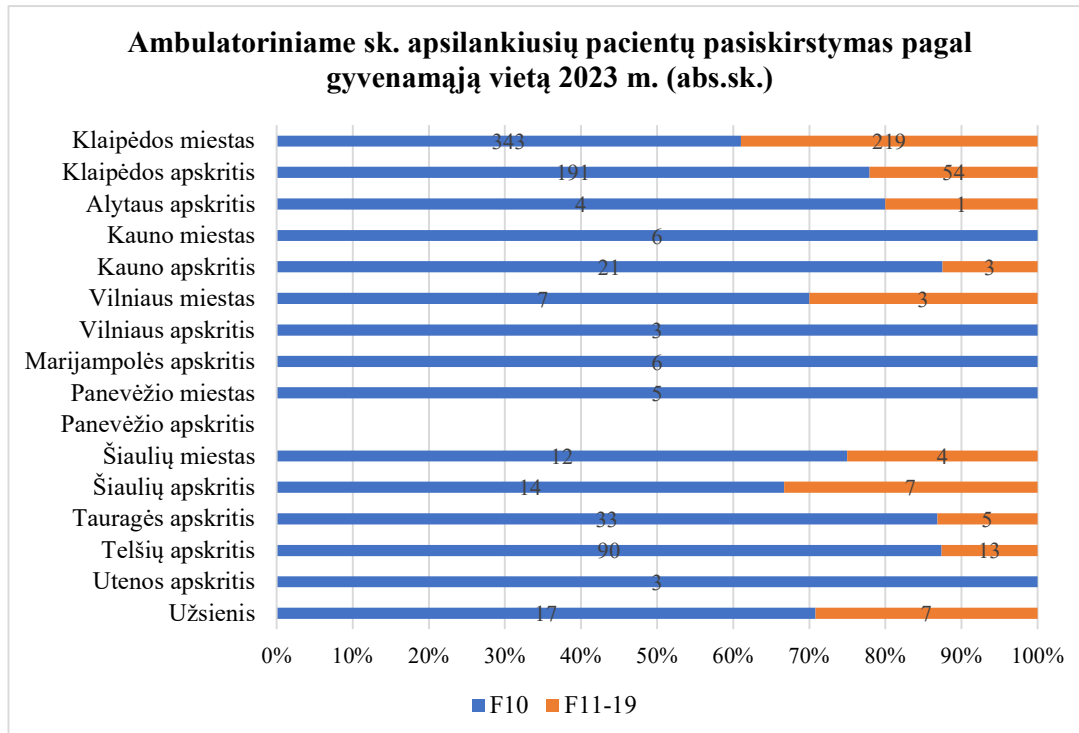
KLAIPĖDOS FILIALAS

2023 m. RPLC Klaipėdos filialo ambulatoriniame skyriuje gydytų pacientų statistika

Ambulatoriniame skyriuje 2023 m. apsilankusių (pirminiai) pacientų skaičiaus palyginimas su 2022 m. pagal diagnozę, išskiriant gydytus neatskleidžiant asmens tapatybės:



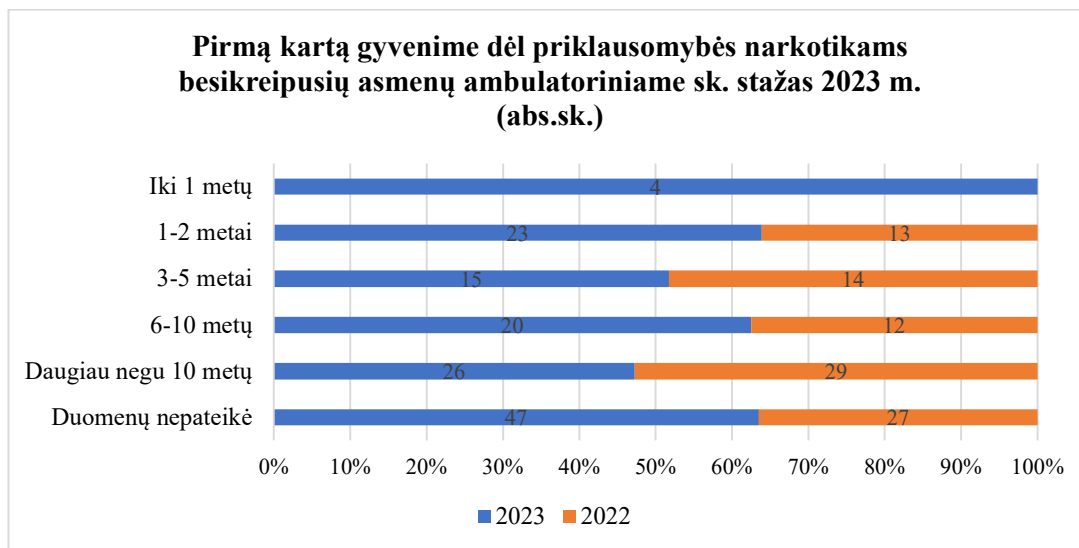
Ambulatoriniame skyriuje 2023 m. apsilankusių pacientų pasiskirstymas pagal gyvenamąją vietą:



	F10	Neatskleidžiant asmens tapatybės F10	F11-19	Neatskleidžiant asmens tapatybės F11-19
2023 m. Iš viso: 1071	525	230	278	38
Klaipėdos m. Iš viso: 562	213	130	204	15
Klaipėdos apskritis Iš viso: 245	137	54	42	12
Alytaus apskritis Iš viso: 4	4	-	-	-
Kauno m. Iš viso: 6	3	3	-	-
Kauno apskritis Iš viso: 24	20	1	3	-
Vilniaus m. Iš viso: 10	3	4	3	-
Vilniaus apskritis Iš viso: 3	3	-	-	-
Marijampolės aps. Iš viso: 6	5	1	-	-
Panevėžio m. Iš viso: 5	4	1	-	-
Panevėžio apskritis Iš viso: -	-	-	-	-
Šiaulių m. Iš viso: 16	8	4	-	4
Šiaulių apskritis Iš viso: 21	13	1	6	1
Tauragės apskritis Iš viso: 38	27	6	5	-
Telšių apskritis Iš viso: 103	69	21	11	2
Utenos apskritis Iš viso: 3	3	-	-	-
Užsienis Iš viso: 24	13	4	4	3

2023 metais dėl gydymo pagal nurodytas diagnozes ambulatoriniame skyriuje apsilankė 1071 asmenys. Tai yra 106 asmenimis (11 proc.) daugiau negu 2022 m. (965 asmenų).

Ambulatoriniame skyriuje, pirmą kartą gyvenime dėl priklausomybės gydytų asmenų, kurie kreipėsi 2023 metais, narkotikų (F11 – F19) vartojimo stažas:

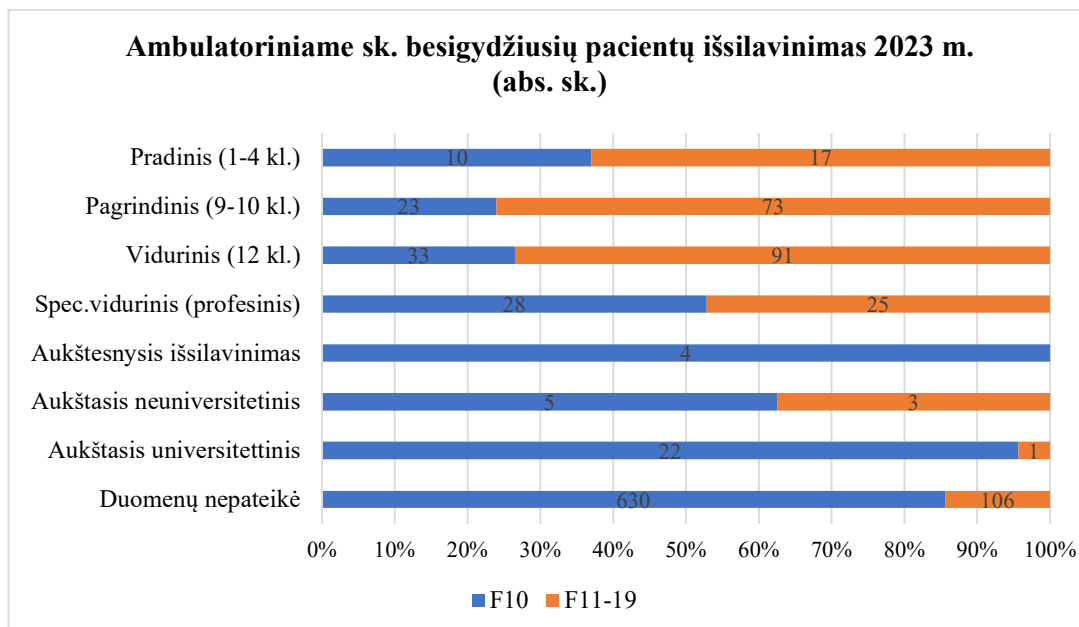


Metai	Viso	Iki 1 metų	1-2 metai	3-5 metai	6-10 metų	Daugiau negu 10 metų	Duomenų nepateikė
2023	135	4	23	15	20	26	47
2022	95	-	13	14	12	29	27

Pagal narkotikų vartojimo stažą pirmą kartą gyvenime dėl priklausomybės gydymą 2023 metais gavo 135 pacientai, 40 pacientais (42 proc.) daugiau negu 2022 m. (95 pacientų).

2023 m. daugiausiai atvyko pacientų, kurie narkotines medžiagas vartoja daugiau negu 10 metų (26 pacientai).

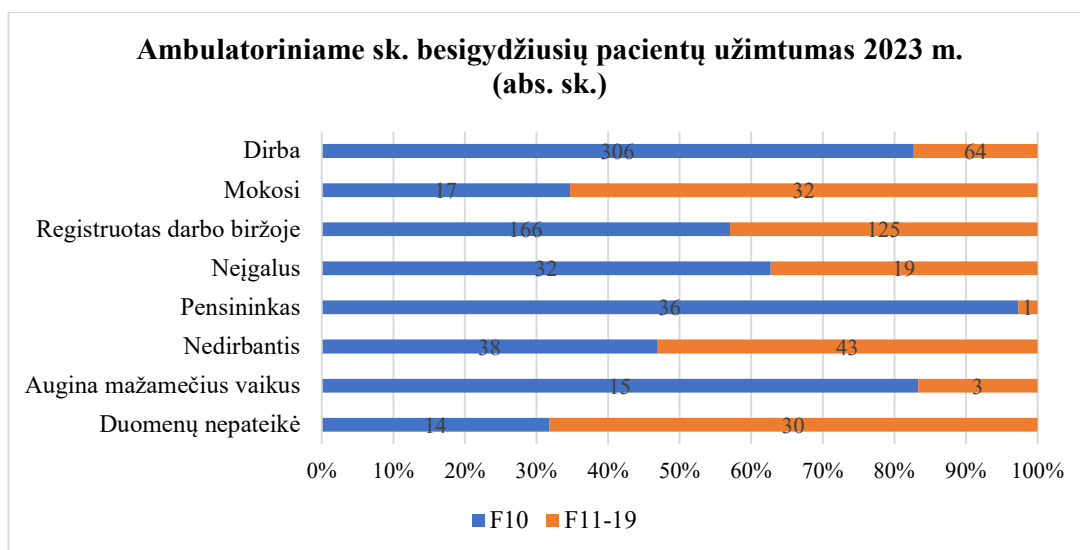
Ambulatoriniame skyriuje 2023 m. apsilankiusių pacientų pasiskirstymas pagal išsilavinimą:



Išsilavinimas	Viso	F10	F11-19
Pradinis (1-4 kl.)	27 (2,5%)	10 (1,3%)	17 (5,4%)
Pagrindinis (9-10 kl.)	96 (9,0%)	23 (3,1%)	73 (23,1%)
Vidurinis (12 kl.)	124 (11,6%)	33 (4,4%)	91 (28,8%)
Spec. vidurinis (profesinis)	53 (4,9%)	28 (3,7%)	25 (7,9%)
Aukštesnysis išsilavinimas	4 (0,4%)	4 (0,5%)	-
Aukštasis neuniversitetas	8 (0,8%)	5 (0,7%)	3 (1,0%)
Aukštasis universitetas	22 (2,1%)	22 (2,9%)	1 (0,3%)
Duomenų nepateikė	736 (68,7%)	630 (83,4%)	106 (33,5%)
Iš viso:	1071 (100%)	755 (70,5%)	316 (29,5%)

Ambulatoriniame skyriuje 2023 m. apsilankusių pacientų dėl priklausomybės alkoholiui ir narkotinėms medžiagoms pasiskirstymas pagal išsilavinimą pateiktas paveikslėlyje (abs.sk.) ir lentelėje (abs.sk. ir proc.). Dauguma dėl priklausomybės alkoholiui ir narkotinėms medžiagoms gydytų ir konsultuotų asmenų 2023 metais buvo įgiję vidurinį išsilavinimą – atitinkamai 33 (F10) ir 91 (F11-19).

Ambulatoriniame skyriuje 2023 m. apsilankusių pacientų pasiskirstymas pagal užimtumą:

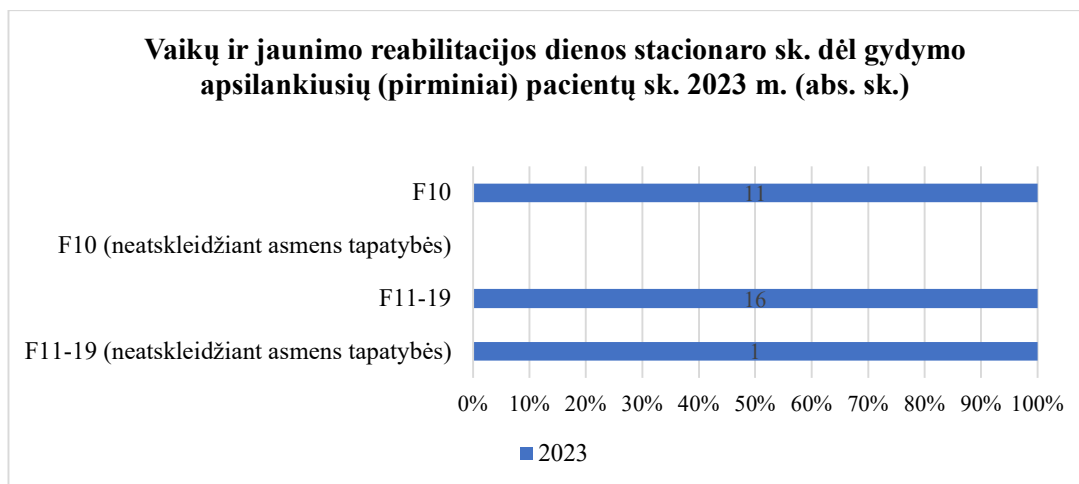


Užimtumas	Viso	F10	F11-19
Dirba	370 (34,5%)	306 (40,5%)	64 (20,3%)
Mokosi	49 (4,6%)	17 (2,3%)	32 (10,1%)
Registruotas darbo biržoje	291 (27,2%)	166 (22,0%)	125 (39,6%)
Neįgalūs	51 (4,8%)	32 (4,2%)	19 (6,0%)
Pensininkas	37 (3,4%)	36 (4,8%)	1 (0,3%)
Nedirbantis	81 (7,6%)	38 (5,0%)	43 (13,6%)
Augina mažamečius vaikus	18 (1,7%)	15 (2,0%)	3 (0,9%)
Duomenų nepateikė	174 (16,2%)	145 (19,2%)	29 (9,2%)
Iš viso:	1071 (100%)	755 (70,5%)	316 (29,5%)

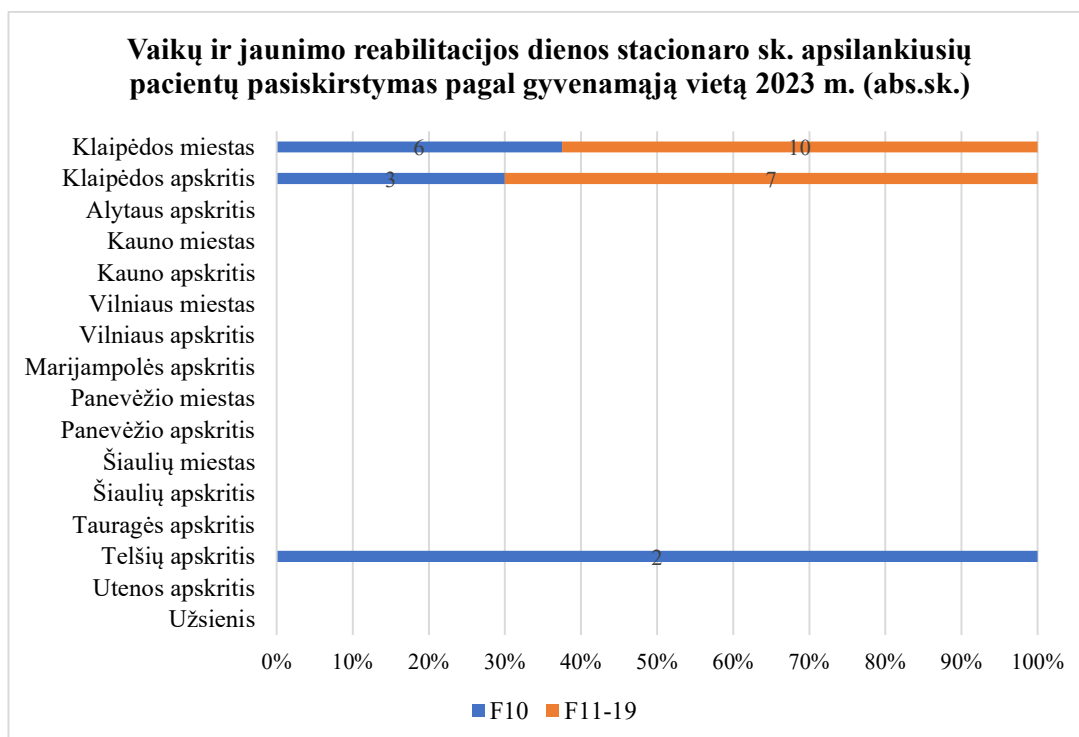
2023 m. daugiausiai dėl priklausomybės ligų gydymo ambulatoriškai apsilankusių pacientų buvo dirbantys – 370 (34,5 proc.).

Klaipėdos filialo vaikų ir jaunimo reabilitacijos dienos stacionaro skyrius

Vaikų ir jaunimo reabilitacijos dienos stacionaro skyriuje 2023 m. apsilankiusių (pirminiai) pacientų skaičius pagal diagnozę, išskiriant gydytus neatskleidžiant asmens tapatybės:



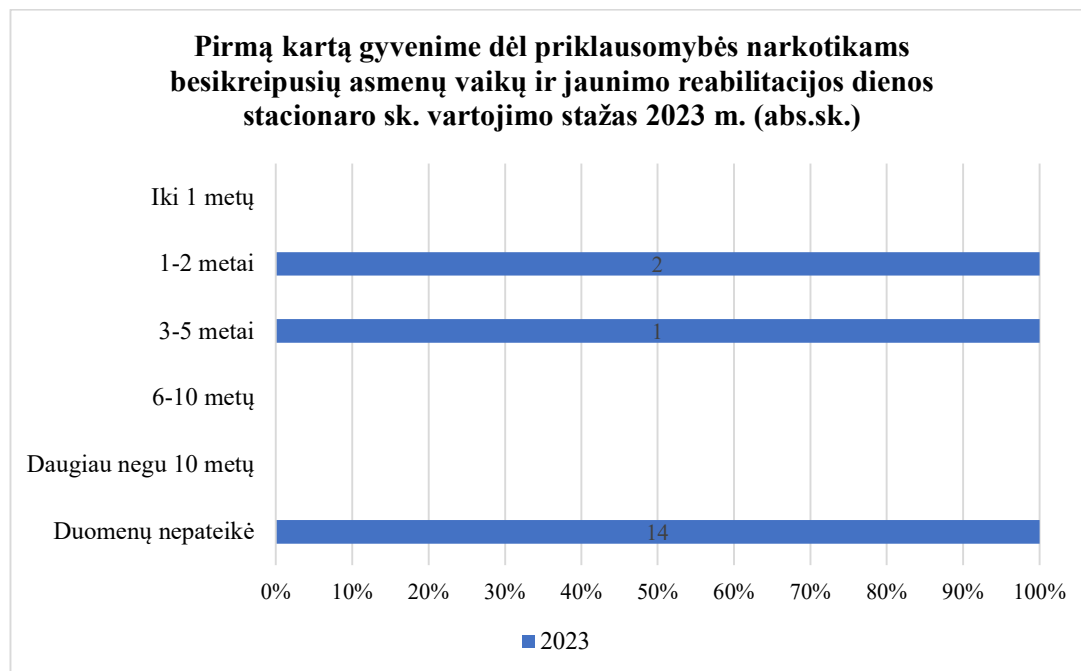
Vaikų ir jaunimo reabilitacijos dienos stacionaro skyriuje 2023 m. apsilankiusių pacientų pasiskirstymas pagal gyvenamąją vietą:



	F10	Neatskleidžiant asmens tapatybės F10	F11-19	Neatskleidžiant asmens tapatybės F11-19
2023 m. Iš viso: 28	11	-	16	1
Klaipėdos m. Iš viso: 16	6	-	10	-
Klaipėdos apskritis Iš viso: 10	3	-	6	1
Alytaus apskritis Iš viso: -	-	-	-	-
Kauno m. Iš viso: -	-	-	-	-
Kauno apskritis Iš viso: -	-	-	-	-
Vilniaus m. Iš viso: -	-	-	-	-
Vilniaus apskritis Iš viso: -	-	-	-	-
Marijampolės apsk. Iš viso: -	-	-	-	-
Panevėžio m. Iš viso: -	-	-	-	-
Panevėžio apskritis Iš viso: -	-	-	-	-
Šiaulių m. Iš viso: -	-	-	-	-
Šiaulių apskritis Iš viso: -	-	-	-	-
Tauragės apskritis Iš viso: -	-	-	-	-
Telšių apskritis Iš viso: 2	2	-	-	-
Utenos apskritis Iš viso: -	-	-	-	-
Užsienis Iš viso: -	-	-	-	-

2023 metais dėl gydymo vaikų ir jaunimo reabilitacijos dienos stacionaro skyriuje apsilankė 28 asmenys.

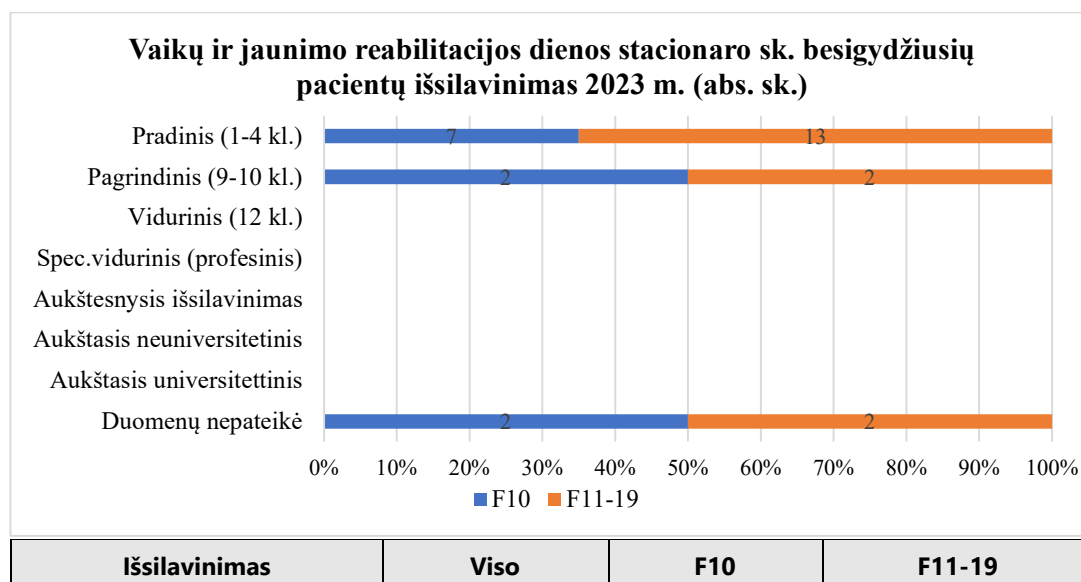
Vaikų ir jaunimo rehabilitacijos dienos stacionaro skyriuje, pirmą kartą gyvenime dėl priklausomybės gydytų asmenų, kurie kreipėsi 2023 metais, narkotikų (F11 – F19) vartojimo stažas:



Metai	Viso	Iki 1 metų	1-2 metai	3-5 metai	6-10 metų	Daugiau negu 10 metų	Duomenų nepateikė
2023	17	-	2	1	-	-	14

Pagal narkotikų vartojimo stažą pirmą kartą gyvenime dėl priklausomybės gydymą 2023 metais gavo 17 pacientai. 2023 m. daugiausiai atvyko pacientų, kurie narkotines medžiagas vartoja 1-2 metus (2 pacientai).

Vaikų ir jaunimo rehabilitacijos dienos stacionaro skyriuje 2023 m. apsilankiusių pacientų pasiskirstymas pagal išsilavinimą:

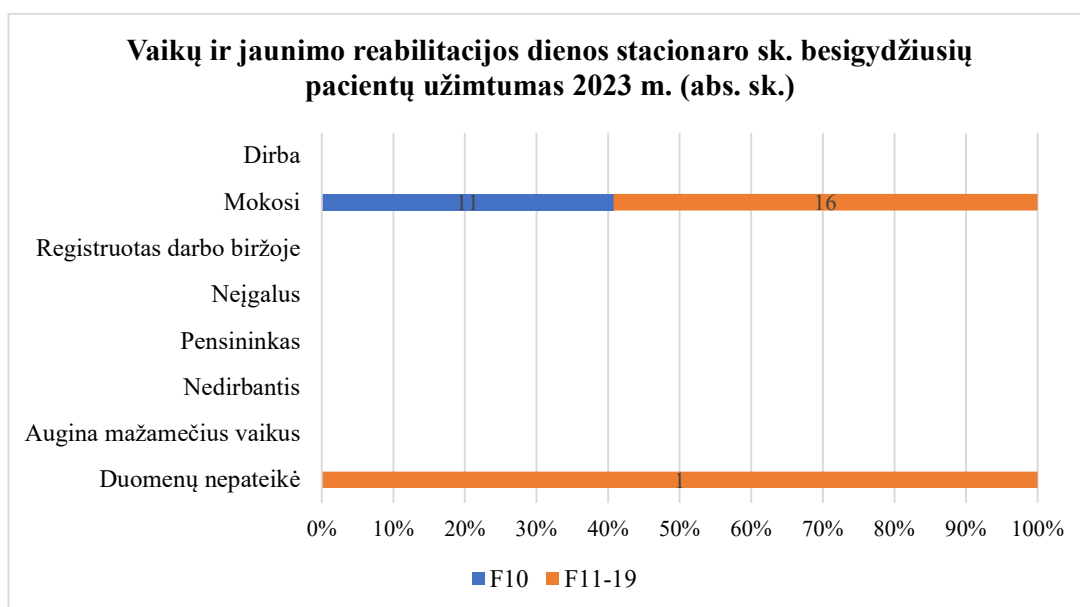


Išsilavinimas	Viso	F10	F11-19

Pradinis (1-4 kl.)	20 (71,4%)	7 (63,6%)	13 (76,4%)
Pagrindinis (9-10 kl.)	4 (14,3%)	2 (18,2%)	2 (11,8%)
Vidurinis (12 kl.)	-	-	-
Spec. vidurinis (profesinis)	-	-	-
Aukštesnysis išsilavinimas	-	-	-
Aukštasis neuniversitinis	-	-	-
Aukštasis universitinis	-	-	-
Duomenų nepateikė	4 (14,3%)	2 (18,2%)	2 (11,8%)
Iš viso:	28 (100%)	11 (39,3%)	17 (60,7%)

Dauguma priklausomų nuo alkoholio (7 asmenys) ir narkotikų (13 asmenų) buvo įgiję pradinį išsilavinimą.

Vaikų ir jaunimo reabilitacijos dienos stacionaro skyriuje 2023 m. apsilankiusių pacientų pasiskirstymas pagal užimtumą:



Užimtumas	Viso	F10	F11-19
Dirba	-	-	-
Mokosi	27 (96,4%)	11 (100%)	16 (94,1%)
Registruotas darbo biržoje	-	-	-
Neįgalūs	-	-	-
Pensininkas	-	-	-
Nedirbantis	-	-	-
Augina mažamečius vaikus	-	-	-
Duomenų nepateikė	1 (3,6 %)	-	1 (5,9%)
Iš viso:	28 (100%)	11 (39,3%)	17 (60,7%)

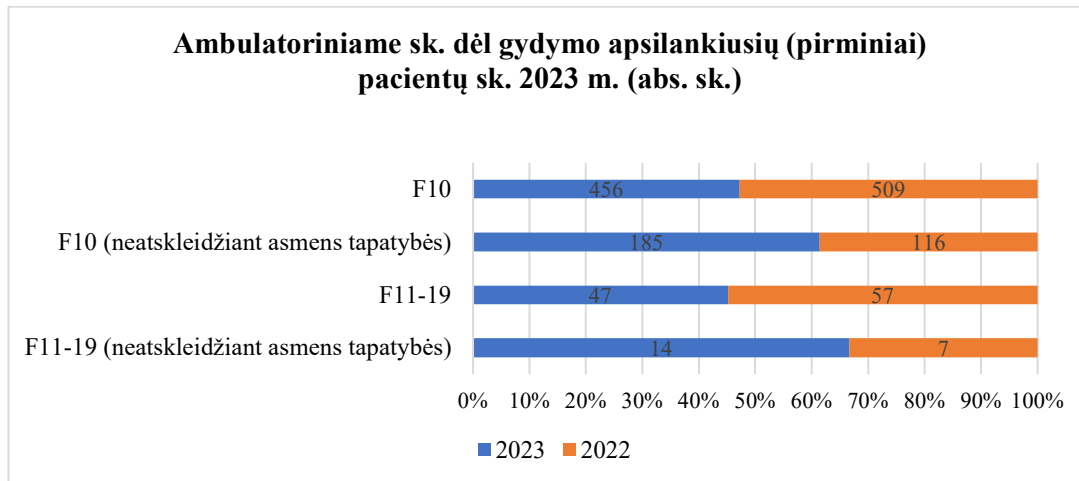
2023 m. didžioji dalis besikreipusiųjų dėl priklausomybės alkoholiui (11 asmenų), ir dėl priklausomybės narkotinėms medžiagoms (16 asmenų) mokėsi.

RESPUBLIKINIS PRIKLAUSOMYBĖS LIGŲ CENTRAS

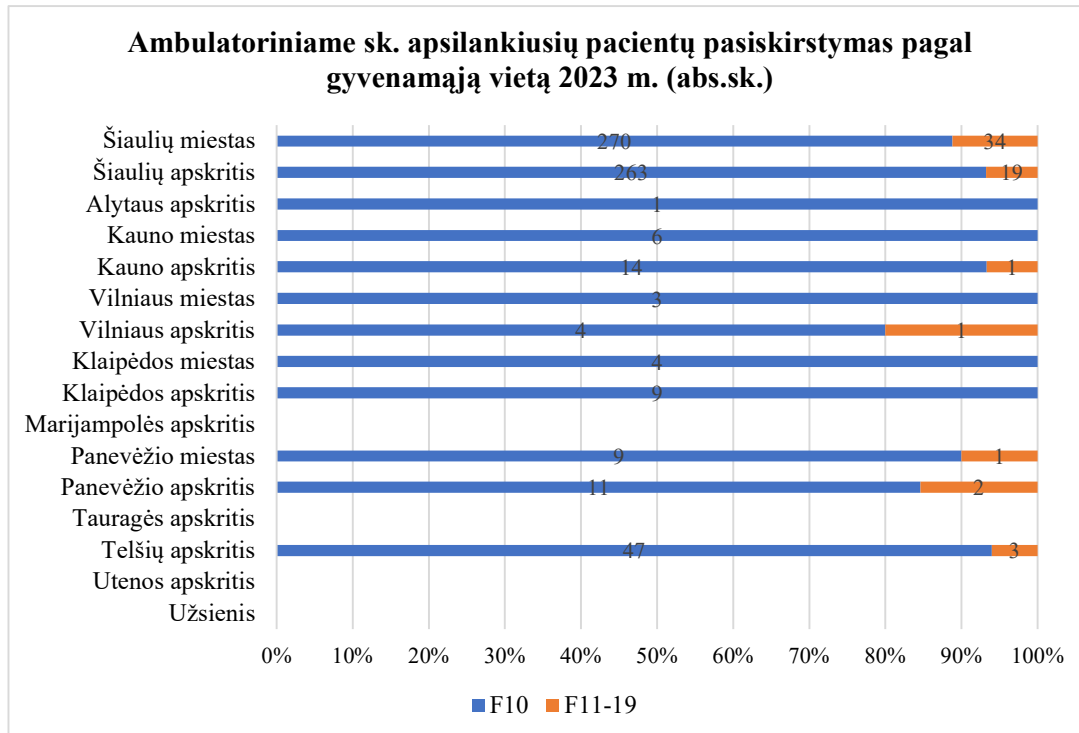
ŠIAULIŲ FILIALAS

2023 m. RPLC Šiaulių filialo ambulatoriniame skyriuje gydytų pacientų statistika

Ambulatoriniame skyriuje 2023 m. apsilankiusių (pirminiai) pacientų skaičiaus palyginimas su 2022 m. pagal diagnozę, išskiriant gydytus neatskleidžiant asmens tapatybės:



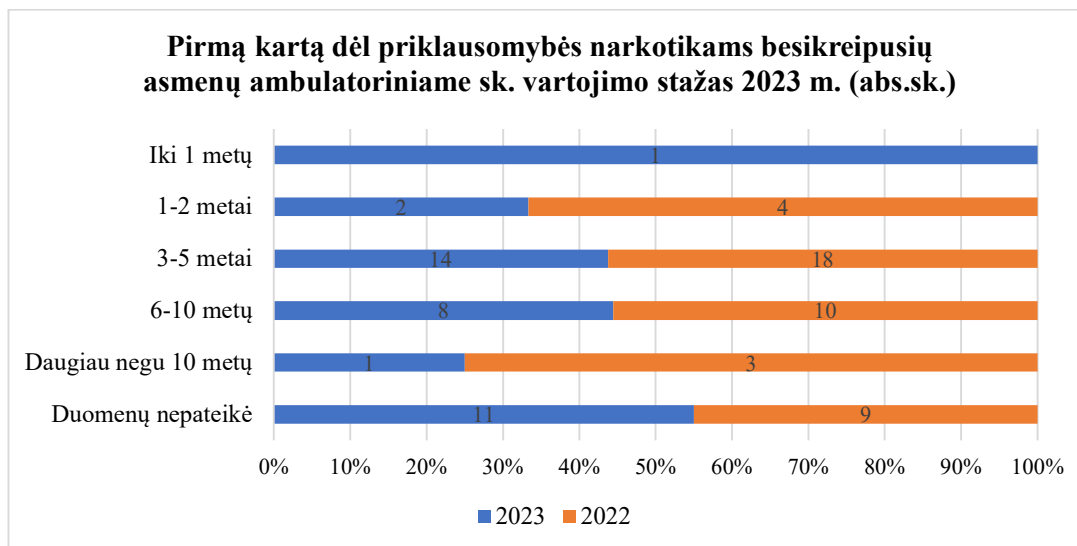
Ambulatoriniame skyriuje 2023 m. apsilankiusių pacientų pasiskirstymas pagal gyvenamąją vietą:



	F10	Neatskleidžiant asmens tapatybės F10	F11-19	Neatskleidžiant asmens tapatybės F11-19
2023 m. Iš viso: 702	456	185	47	14
Šiaulių m. Iš viso: 304	161	109	25	9
Šiaulių apskritis Iš viso: 282	212	51	15	4
Alytaus apskritis Iš viso: 1	1	-	-	-
Kauno m. Iš viso: 6	4	2	-	-
Kauno apskritis Iš viso: 15	12	2	1	-
Vilniaus m. Iš viso: 3	1	2	-	-
Vilniaus apskritis Iš viso: 5	4	-	1	-
Klaipėdos m. Iš viso: 4	4	-	-	-
Klaipėdos apskritis Iš viso: 9	6	3	-	-
Marijampolės aps. Iš viso: -	-	-	-	-
Panevėžio m. Iš viso: 10	3	6	-	1
Panevėžio apskritis Iš viso: 13	9	2	2	-
Tauragės apskritis Iš viso: -	-	-	-	-
Telšių apskritis Iš viso: 50	39	8	3	-
Utenos apskritis Iš viso: -	-	-	-	-
Užsienis Iš viso: -	-	-	-	-

2023 metais dėl gydymo pagal nurodytas diagnozes ambulatoriniame skyriuje apsilankė 702 asmenys. Tai yra 13 asmenų (1,9 proc.) daugiau negu 2022 m. (689 asmenų).

Ambulatoriniame skyriuje, pirmą kartą dėl priklausomybės gydytų asmenų, kurie kreipėsi 2023 metais, narkotikų (F11 – F19) vartojimo stažas:

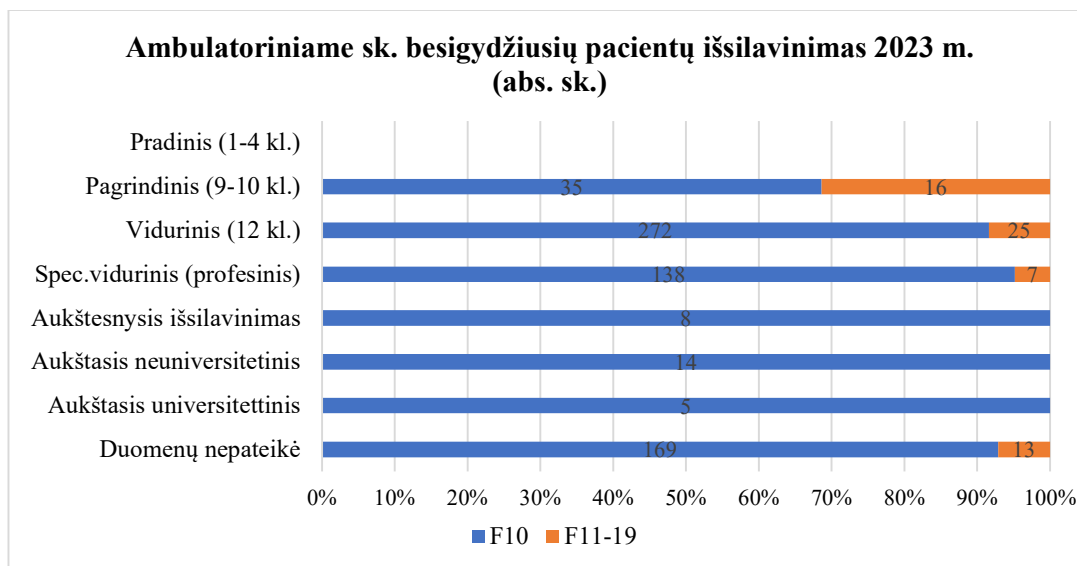


Metai	Viso	Iki 1 metų	1-2 metai	3-5 metai	6-10 metų	Daugiau negu 10 metų	Duomenų nepateikė
2023	37	1	2	14	8	1	11
2022	44	-	4	18	10	3	9

Pagal narkotikų vartojimo stažą pirmą kartą dėl priklausomybės gydymą 2023 metais gavo 37 pacientai, 7 pacientais (18,9 proc.) mažiau negu 2022 m. (44 pacientai).

2023 m. daugiausiai atvyko pacientų, kurie narkotines medžiagas vartoja (3-5 metus) (14 pacientų).

Ambulatoriniame skyriuje 2023 m. apsilankiusių pacientų pasiskirstymas pagal išsilavinimą:

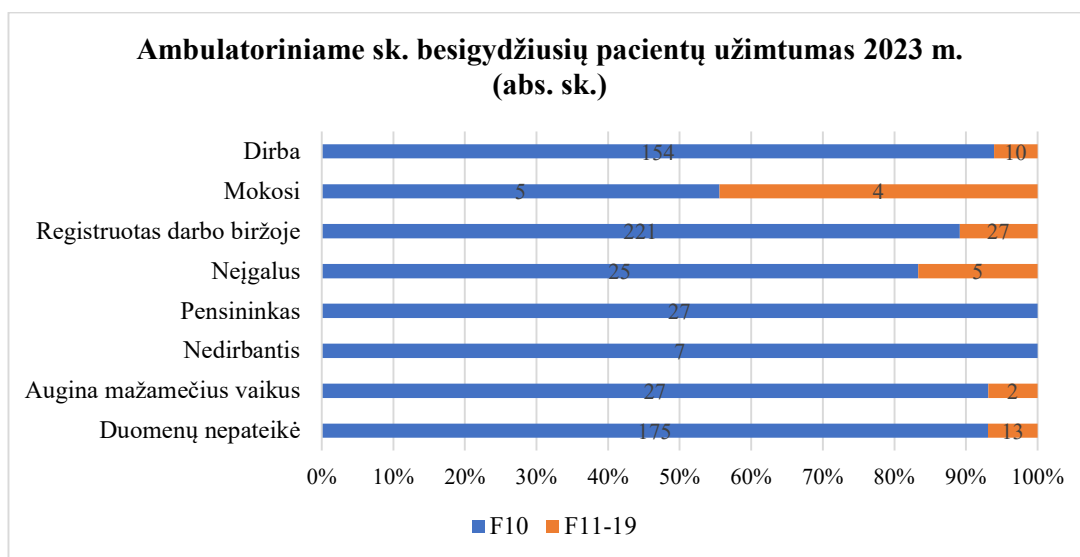


Išsilavinimas	Viso	F10	F11-19
Pradinis (1-4 kl.)	-	-	-

Pagrindinis (9-10 kl.)	51 (7,2 %)	35 (5,5%)	16 (26,2%)
Vidurinis (12 kl.)	297 (42,0 %)	272 (42,4%)	25 (41,0%)
Spec. vidurinis (profesinis)	145 (21,0 %)	138 (21,5%)	7 (11,5%)
Aukštesnysis išsilavinimas	8 (1,1 %)	8 (1,2%)	-
Aukštasis neuniversitetas	14 (2,0%)	14 (2,2%)	-
Aukštasis universitetas	5 (0,7 %)	5 (0,8%)	-
Duomenų nepateikė	182 (26,0 %)	169 (26,4%)	13 (21,3%)
Iš viso:	702 (100%)	641 (91,3%)	61 (8,7%)

Ambulatoriniame skyriuje 2023 m. apsilankiusių pacientų dėl priklausomybės alkoholiui ir narkotinėms medžiagoms pasiskirstymas pagal išsilavinimą pateiktas paveikslėlyje (abs.sk.) ir lentelėje (abs.sk. ir proc.). Dauguma dėl priklausomybės alkoholiui ir narkotinėms medžiagoms gydytų ir konsultuotų asmenų 2023 metais buvo įgiję vidurinį išsilavinimą – atitinkamai 272 (F10) ir 25 (F11-19).

Ambulatoriniame skyriuje 2023 m. apsilankiusių pacientų pasiskirstymas pagal užimtumą:



Užimtumas	Viso	F10	F11-19
Dirba	164 (23,3 %)	154	10 (16,4%)
Mokosi	9 (1,2 %)	5	4 (6,6%)
Registruotas darbo biržoje	248 (35,3 %)	221	27 (44,3%)
Neįgalūs	30 (4,2 %)	25	5 (8,2%)
Pensininkas	27 (4,0 %)	27	-
Nedirbantis	7 (1,0 %)	7	-
Augina mažamečius vaikus	29 (4,0 %)	27	2 (3,2%)
Duomenų nepateikė	188 (27,0 %)	175	13 (21,3%)
Iš viso:	702 (100%)	641 (91,3%)	61 (8,7%)

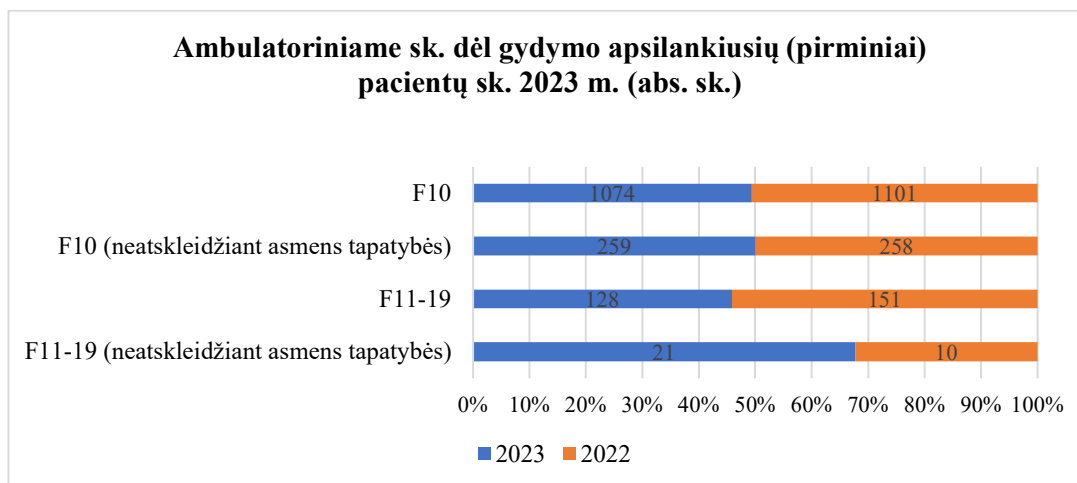
2023 m. daugiausiai dėl priklausomybės ligų gydymo ambulatoriškai apsilankiusių pacientų buvo registruoti darbo biržoje – 248 (35,3 proc.).

RESPUBLIKINIS PRIKLAUSOMYBĖS LIGŲ CENTRAS

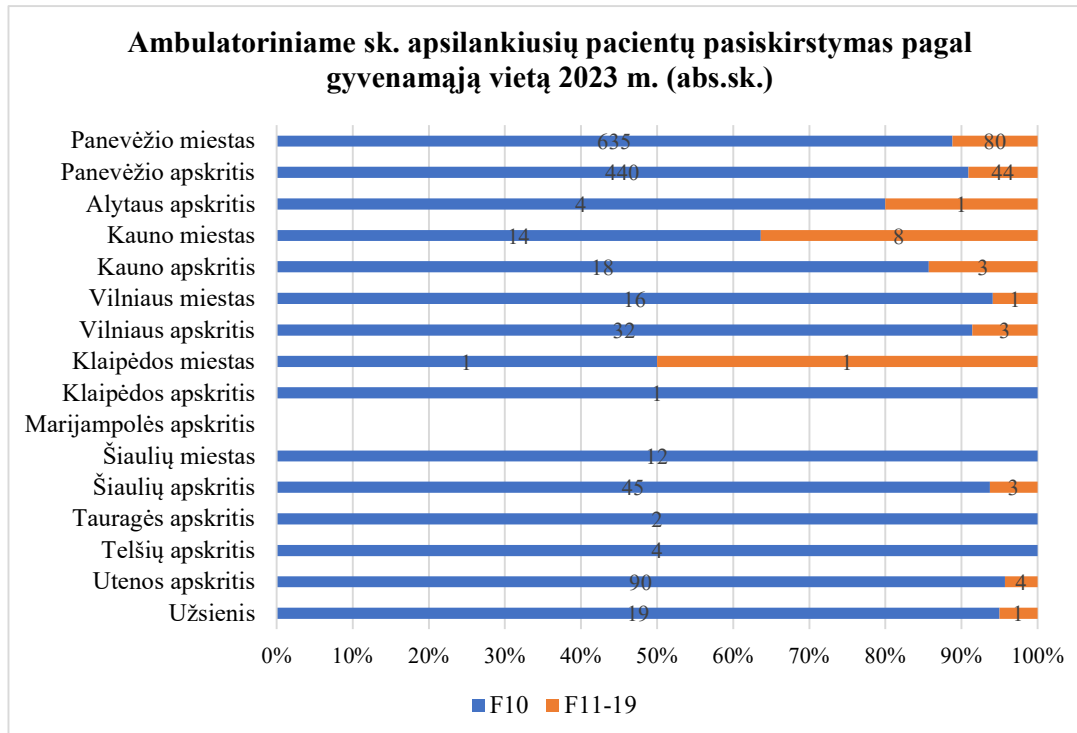
PANEVĖŽIO FILIALAS

2023 m. RPLC Panevėžio filialo ambulatoriniame skyriuje gydytų pacientų statistika

Ambulatoriniame skyriuje 2023 m. apsilankusių (pirminiai) pacientų skaičiaus palyginimas su 2022 m. pagal diagnozę, išskiriant gydytus neatskleidžiant asmens tapatybės:



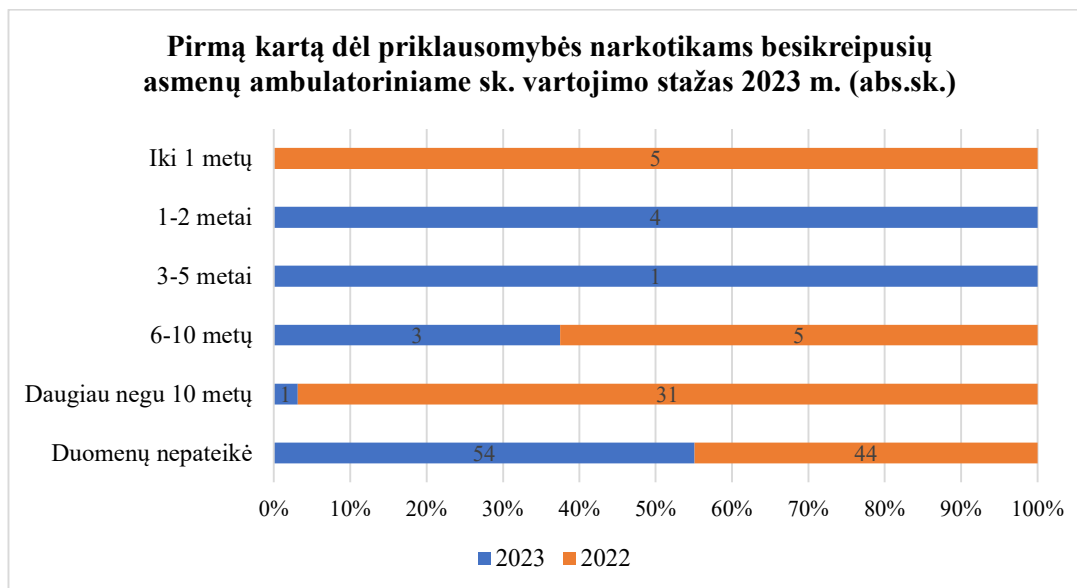
Ambulatoriniame skyriuje 2023 m. apsilankusių pacientų pasiskirstymas pagal gyvenamąją vietą:



	F10	Neatskleidžiant asmens tapatybės F10	F11-19	Neatskleidžiant asmens tapatybės F11-19
2023 m. Iš viso: 1482	1074	259	128	21
Panevėžio m. Iš viso: 715	519	116	67	13
Panevėžio apskritis Iš viso: 484	361	79	43	1
Alytaus apskritis Iš viso: 5	3	1	1	-
Kauno m. Iš viso: 22	10	4	7	1
Kauno apskritis Iš viso: 21	13	5	3	-
Vilniaus m. Iš viso: 17	11	5	1	-
Vilniaus apskritis Iš viso: 35	20	12	-	3
Klaipėdos m. Iš viso: 2	-	1	1	-
Klaipėdos apskritis Iš viso: 1	-	1	-	-
Marijampolės aps. Iš viso: 0	-	-	-	-
Šiaulių m. Iš viso: 12	9	3	-	-
Šiaulių apskritis Iš viso: 48	40	5	2	1
Tauragės apskritis Iš viso: 2	1	1	-	-
Telšių apskritis Iš viso: 4	3	1	-	-
Utenos apskritis Iš viso: 94	71	19	2	2
Užsienis Iš viso: 20	13	6	1	-

2023 metais dėl gydymo pagal nurodytas diagnozes ambulatoriniame skyriuje apsilankė 1482 asmenys. Tai yra 38 asmenimis (2,5 proc.) mažiau negu 2022 m. (1520 asmenų).

Ambulatoriniame skyriuje, pirmą kartą dėl priklausomybės gydytų asmenų, kurie kreipėsi 2023 metais, narkotikų (F11 – F19) vartojimo stažas:

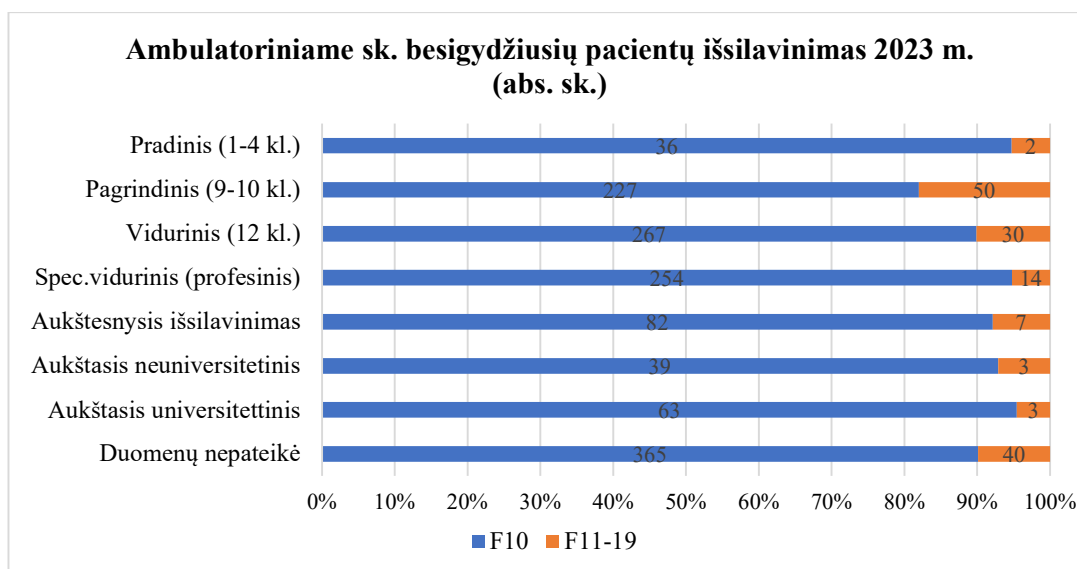


Metai	Viso	Iki 1 metų	1-2 metai	3-5 metai	6-10 metų	Daugiau negu 10 metų	Duomenų nepateikė
2023	63	-	4	1	3	1	54
2022	85	5	-	-	5	31	44

Pagal narkotikų vartojimo stažą pirmą kartą dėl priklausomybės gydymą 2023 metais gavo 63 pacientai, 22 pacientais (25,9 proc.) mažiau negu 2022 m. (85 pacientų).

2023 m. daugiausiai atvyko pacientų, kurie narkotines medžiagas vartoja 1-2 metus (4 pacientai).

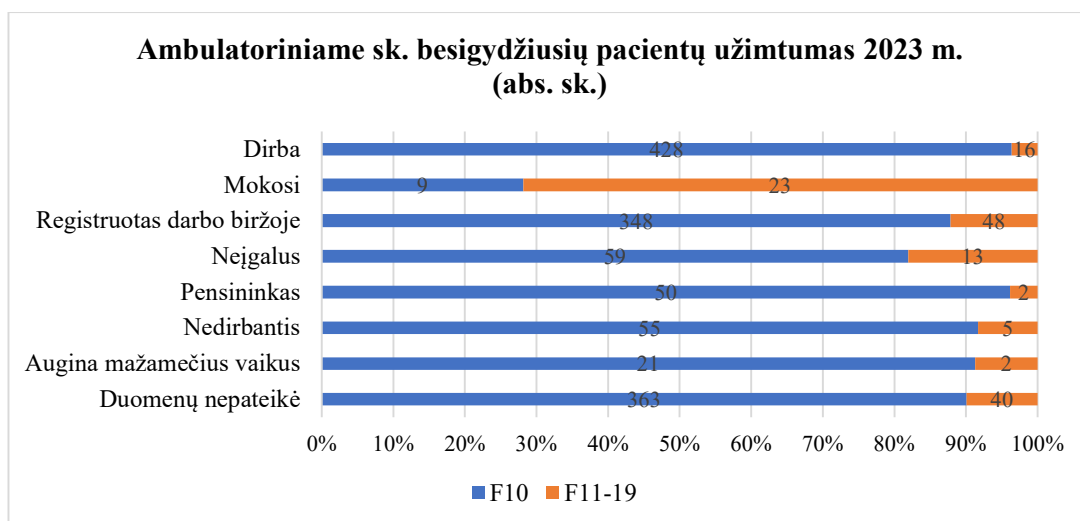
Ambulatoriniame skyriuje 2023 m. apsilankiusių pacientų pasiskirstymas pagal išsilavinimą:



Išsilavinimas	Viso	F10	F11-19
Pradinis (1-4 kl.)	38 (2,6 proc.)	36 (2,7%)	2 (1,3%)
Pagrindinis (9-10 kl.)	277 (18,7 proc.)	227 (17,0%)	50 (33,6%)
Vidurinis (12 kl.)	297 (20,0 proc.)	267 (20,0%)	30 (20,1%)
Spec. vidurinis (profesinis)	268 (18,1 proc.)	254 (19,1%)	14 (9,4%)
Aukštesnysis išsilavinimas	89 (6,0 proc.)	82 (6,2%)	7 (4,7%)
Aukštasis neuniversitetas	42 (2,8 proc.)	39 (2,9%)	3 (2,0%)
Aukštasis universitetas	66 (4,5 proc.)	63 (4,7%)	3 (2,0%)
Duomenų nepateikė	405 (27,3 proc.)	365 (27,4%)	40 (26,9%)
Iš viso:	1482 (100%)	1333 (89,9%)	149 (10,1%)

Ambulatoriniame skyriuje 2023 m. apsilankiusių pacientų dėl priklausomybės alkoholiui ir narkotinėms medžiagoms pasiskirstymas pagal išsilavinimą pateiktas paveikslėlyje (abs.sk.) ir lentelėje (abs.sk. ir proc.). Dauguma dėl priklausomybės alkoholiui ir narkotinėms medžiagoms gydytų ir konsultuotų asmenų 2023 metais buvo įgiję *vidurinį (12 kl.)* – atitinkamai 267 (F10) ir 30 (F11-19) pacientų.

Ambulatoriniame skyriuje 2023 m. apsilankiusių pacientų pasiskirstymas pagal užimtumą:



Užimtumas	Viso	F10	F11-19
Dirba	444 (30,0 proc.)	428 (32,1%)	16 (10,8%)
Mokosi	32 (2,1 proc.)	9 (0,7%)	23 (15,5%)
Registruotas darbo biržoje	396 (26,7 proc.)	348 (26,1%)	48 (32,2%)
Neįgalūs	72 (4,9 proc.)	59 (4,4%)	13 (8,7%)
Pensininkas	52 (3,5 proc.)	50 (3,8%)	2 (1,3%)
Nedirbantis	60 (4,0 proc.)	55 (4,1%)	5 (3,4%)
Augina mažamečius vaikus	23 (1,6 proc.)	21 (1,6%)	2 (1,3%)
Duomenų nepateikė	403 (27,2 proc.)	363 (27,2%)	40 (26,8%)
Iš viso:	1482 (100%)	1333 (89,9%)	149 (10,1%)

2023 m. daugiausiai dėl priklausomybės ligų gydymo ambulatoriškai apsilankiusių pacientų buvo *dirbantys* – 444 (30,0 proc.).